



Ce document a été mis en ligne par l'organisme [FormaV](#)®

Toute reproduction, représentation ou diffusion, même partielle, sans autorisation préalable, est strictement interdite.

Pour en savoir plus sur nos formations disponibles, veuillez visiter :

www.formav.co/explorer

U 50 – DESSIN APPLIQUE A LA PROFESSION.

Durée 4 heures.
Coefficient 3.

'... ET L'EAU CLAIRE JAILLIT DES FONTAINES '

La recherche de l'eau, indispensable à la vie a marqué le début de la sédentarité des hommes.

Apprivoisée, elle **court** dans les canaux,

Miroitante et **formant des rides**, elle alimente les oasis du désert,

Lumineuse, elle **jaillit** des fontaines qui agrémentent places et jardins publics,

Coulant tantôt **en filet**, tantôt **en cascade**, elle **descend** aussi parfois des murs de rocaille **en rideau** transparent ou **en tourbillons**.

1. SUJET.

Lors d'un colloque sur la gestion de l'eau à l'échelle de la planète, l'association d'environnement organisatrice de la manifestation vous propose de décorer le hall d'accueil du centre de conférence en créant un projet de fontaine florale évoquant, au-delà de l'idée de fraîcheur, de bien être ou de jouvence, la notion de source de vie.

2. DEMANDE : Création de la fontaine végétale.

2.1 Analyse des ressources documentaires et recherches (documents 4/5).

Après avoir sélectionné au moins trois termes en gras dans l'extrait de texte intitulé '**...ET L'EAU CLAIRE JAILLIT DES FONTAINES**', vous réaliserez dans les cadres A, B et C du document 4/5, trois croquis couleur annotés qui devront traduire par leurs compositions, leurs formes et leurs couleurs, les notions et les images contenues dans les mots choisis.

A chaque recherche devra correspondre un ou deux terme(s) différent(s) que vous inscrirez dans les cadres prévus à cet effet.

A ce stade du projet, il vous est conseillé de suggérer les végétaux que vous utiliserez plutôt que de les dessiner avec exactitude.

Vous pouvez intégrer à votre composition, des matériaux et accessoires tels que roche de verre bleuté, bulles transparentes, coquillages, guirlandes de perles...

La configuration de la feuille de recherche vous permet de dessiner verticalement ou horizontalement.

2.1.1 Contraintes.

Vous devez impérativement tenir compte du bassin pour imaginer l'organisation des végétaux.

Vos croquis seront annotés. Ces 'légendes', destinées à faciliter la compréhension du projet, devront justifier vos choix, vos intentions, les effets souhaités, les solutions plastiques retenues...

2.2 Projet (document 5/5).

Après avoir sélectionné une de vos trois recherches, vous réaliserez la fontaine végétale dans sa forme définitive. A ce stade, le projet peut encore évoluer.

La représentation sera aboutie dans sa composition mais également dans l'identification des végétaux, des accessoires, des matériaux, des volumes définis par les ombres et lumières, dans le choix des couleurs...

Attention ! même si la structure porteuse n'est pas à définir ni à représenter, le projet final doit faire état de faisabilité.

3. MOYENS TECHNIQUES.

Le travail en couleur pourra utiliser une ou plusieurs techniques : crayons de couleur, feutres, peinture, aquarelle... à l'exclusion du collage et des techniques à séchage lent.

4. CRITERES D'EVALUATION.

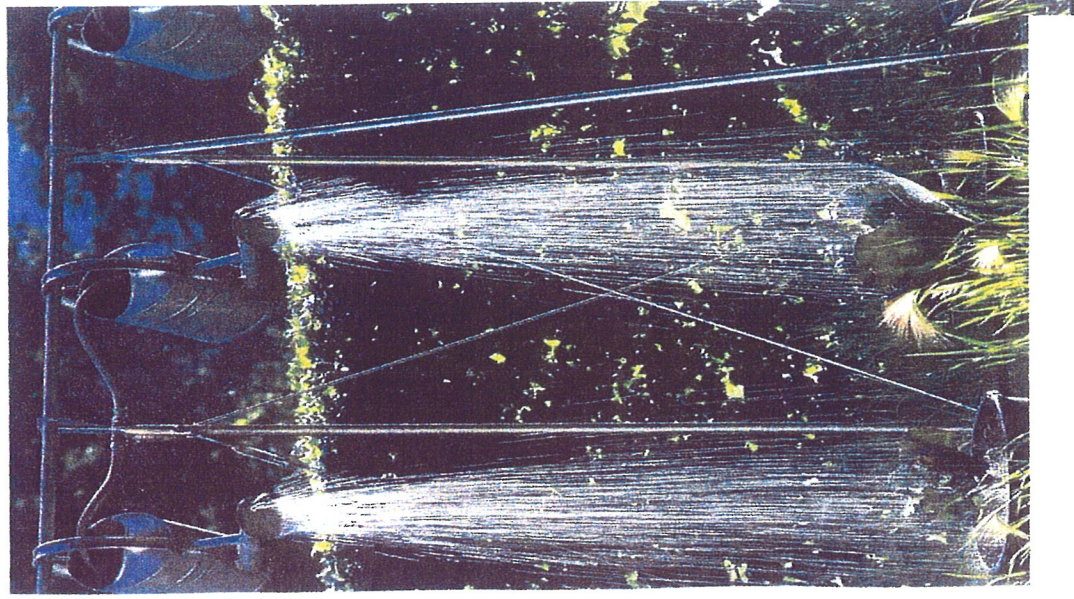
2.1 Création de la fontaine végétale.

2.2.1 Recherches (document 4/5).

- Justesse et pertinence des traductions graphiques (mots),
- Diversité des recherches,
- Justification des choix et respect des croquis annotés.

2.2 Projet (document 5/5).

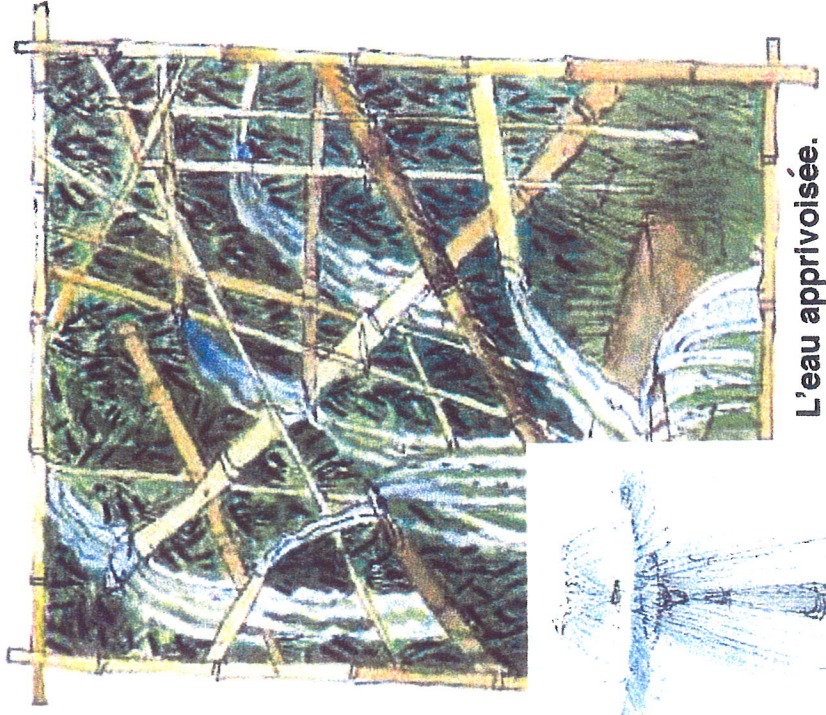
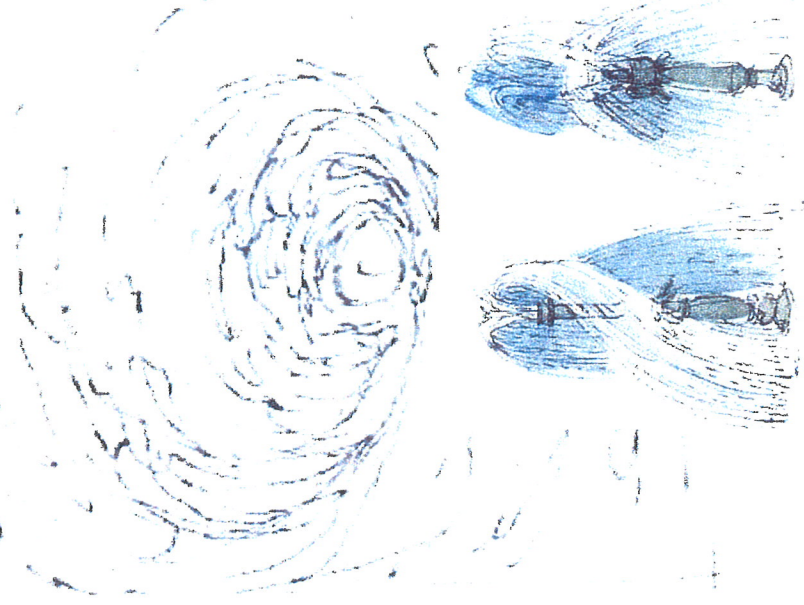
- Reconnaissance des végétaux, des accessoires, des matériaux,
- Faisabilité du projet,
- Qualité de l'harmonie colorée,
- Rendu des volumes,
- Qualité graphique,
- Soins et propreté.



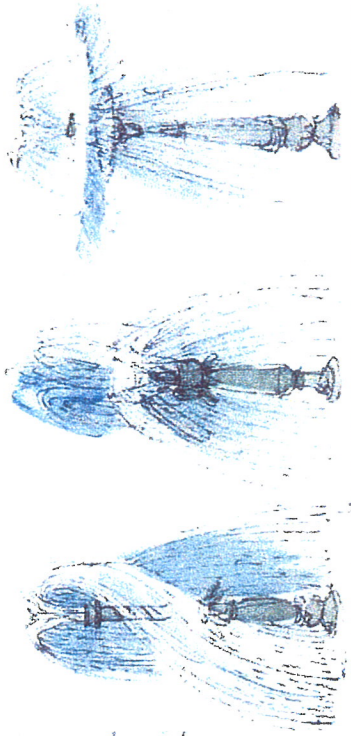
Vague.



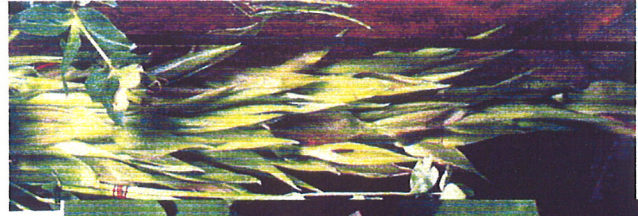
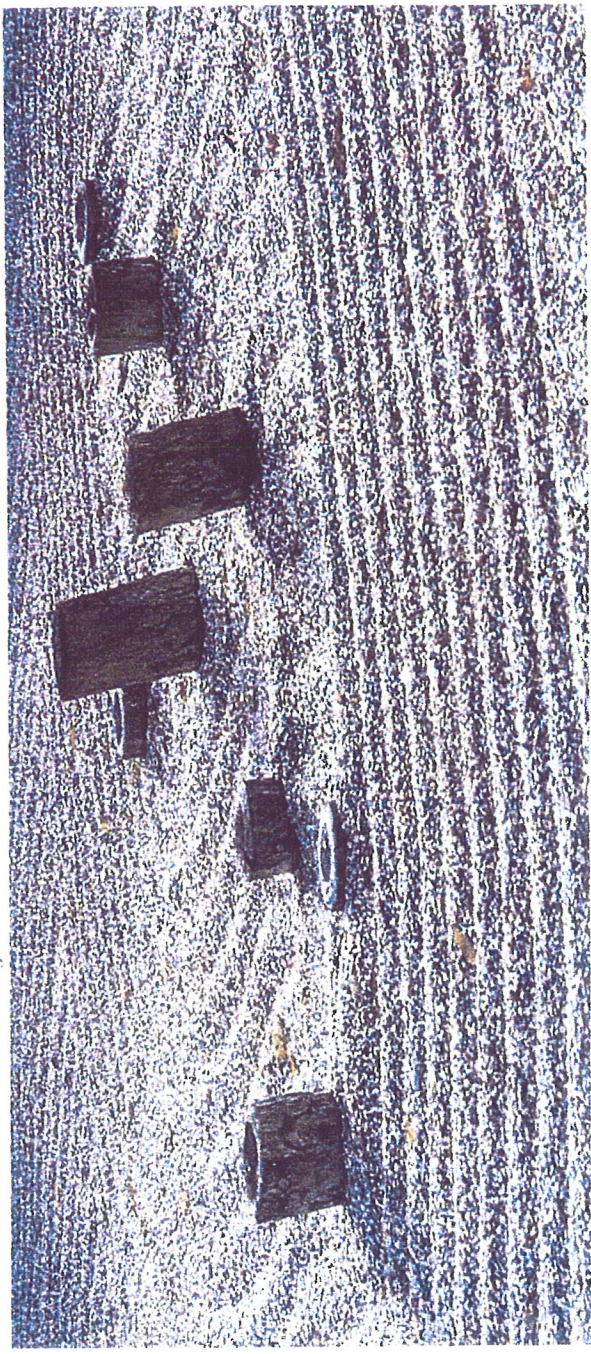
Léonard de Vinci., tourbillon.



L'eau apprivoisée.



Rides.



A

Bassin vu de profil.

Bassin vu de profil.

B

Bassin vu de profil.

Bassin vu de profil.

C

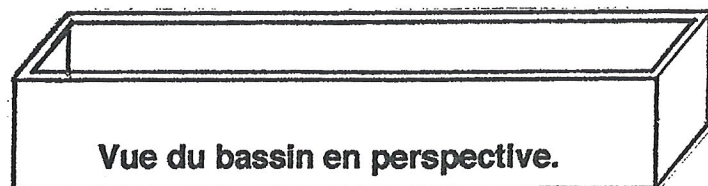
Bassin vu de profil.

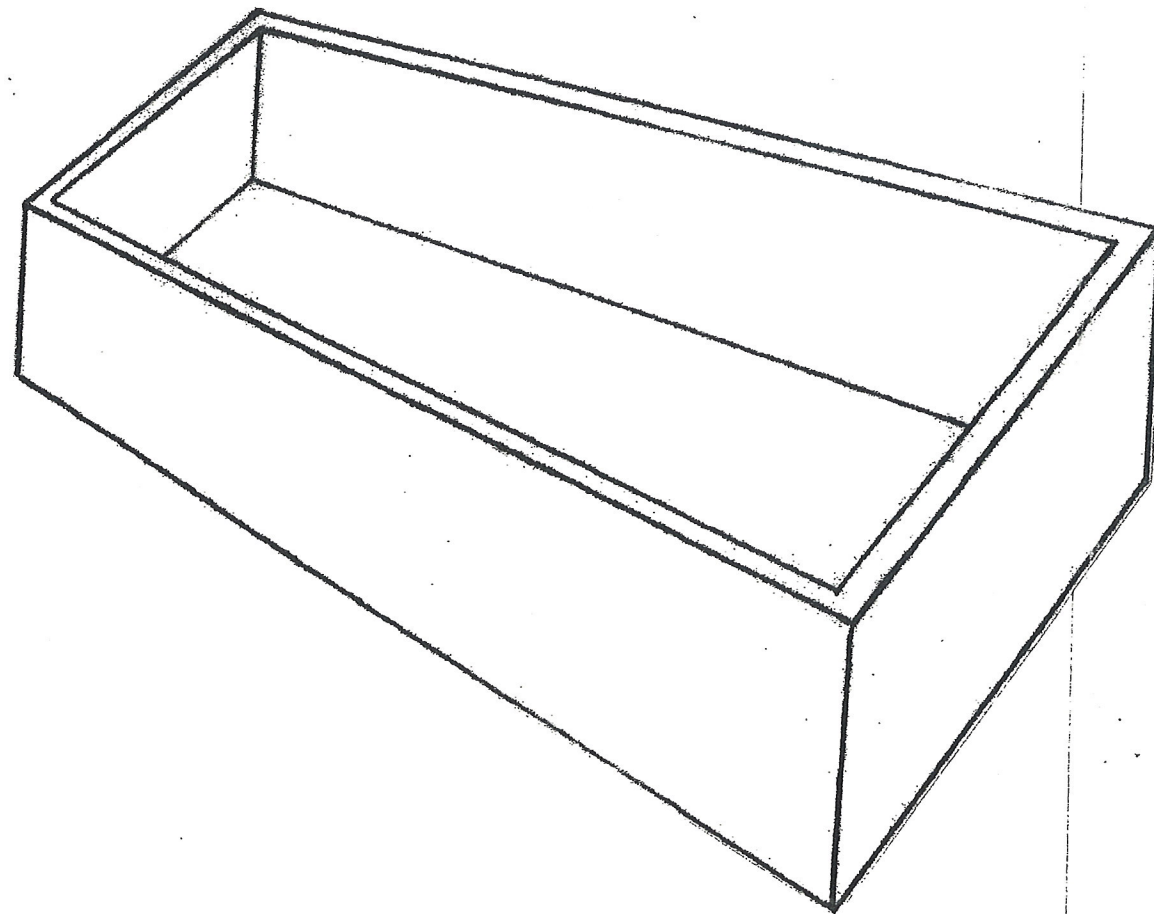
Bassin vu de profil.

Mot(s) à inscrire.

Mot(s) à inscrire.

Mot(s) à inscrire.





Copyright © 2026 FormaV. Tous droits réservés.

Ce document a été élaboré par FormaV® avec le plus grand soin afin d'accompagner chaque apprenant vers la réussite de ses examens. Son contenu (textes, graphiques, méthodologies, tableaux, exercices, concepts, mises en forme) constitue une œuvre protégée par le droit d'auteur.

Toute copie, partage, reproduction, diffusion ou mise à disposition, même partielle, gratuite ou payante, est strictement interdite sans accord préalable et écrit de FormaV®, conformément aux articles L.111-1 et suivants du Code de la propriété intellectuelle. Dans une logique anti-plagiat, FormaV® se réserve le droit de vérifier toute utilisation illicite, y compris sur les plateformes en ligne ou sites tiers.

En utilisant ce document, vous vous engagez à respecter ces règles et à préserver l'intégrité du travail fourni. La consultation de ce document est strictement personnelle.

Merci de respecter le travail accompli afin de permettre la création continue de ressources pédagogiques fiables et accessibles.