



Ce document a été mis en ligne par l'organisme [FormaV](#)®

Toute reproduction, représentation ou diffusion, même partielle, sans autorisation préalable, est strictement interdite.

Pour en savoir plus sur nos formations disponibles, veuillez visiter :

www.formav.co/explorer

DANS CE CADRE	Académie :	Session :
	Examen :	Série :
	Spécialité/option :	Repère de l'épreuve :
	Epreuve/sous épreuve :	
	NOM :	
(en majuscule, suivi s'il y a lieu, du nom d'épouse)		
Prénoms :	N° du candidat	<input type="text"/>
Né(e) le :	(le numéro est celui qui figure sur la convocation ou liste d'appel)	
NE RIEN ÉCRIRE	Appréciation du correcteur	
	Note :	<input type="text"/>

Il est interdit aux candidats de signer leur composition ou d'y mettre un signe quelconque pouvant indiquer sa provenance.

BREVET PROFESSIONNEL FLEURISTE

E.5 – ARTS APPLIQUÉS À LA PROFESSION ET HISTOIRE DE L'ART

SUJET

DURÉE : 4 HEURES

COEFFICIENT : 4

Vous répondez directement sur le sujet en prenant soin de remplir l'en-tête.

Il vous est demandé de vérifier que le sujet est complet dès sa mise à votre disposition.

Critères d'évaluation

1- Analyse

- Qualité graphique des croquis (formes, couleurs, volumes, matières, assemblages, lignes...).
- Pertinence des annotations.

2 - Arts appliqués à la profession : création d'une installation florale

2.1 Qualité graphique, originalité et faisabilité des propositions

2.2 Finalisation du projet :

- cohérence de la composition sur le thème de la spirale ;
- qualité graphique, harmonie colorée et proportion des végétaux par rapport à la structure ;
- intérêt des annotations.

NE RIEN ÉCRIRE DANS CETTE PARTIE

Autour de la spirale...

CONTEXTE :

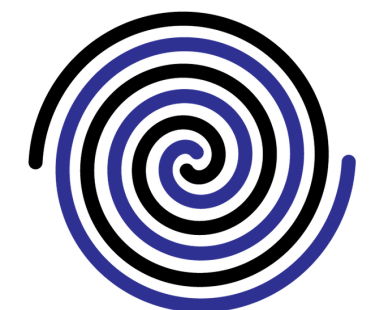
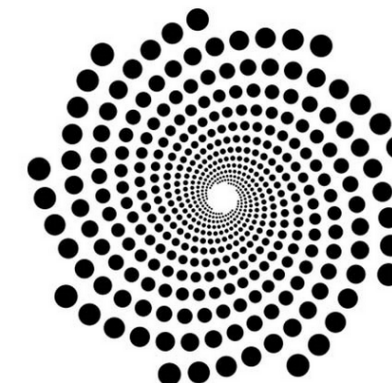
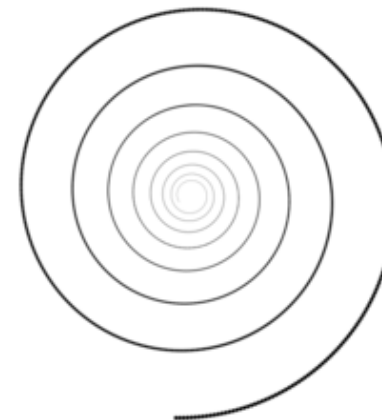
En latin « spira » ou en grec ancien « speira » désigne un enroulement.

En mathématiques, une spirale est une courbe qui commence en un point central puis, s'en éloigne de plus en plus, en même temps qu'elle tourne autour.

C'est cette forme serpentine, symbole d'infini qui a été choisie comme thème principal et qui fera lien entre les divers créateurs qui participeront au 1^{er} festival des Jardins d'Albertas.

Ce festival se veut être un rendez-vous incontournable faisant état du panorama étonnant de la création paysagère. A la fois mine d'idées et pépinière de talents, il doit dynamiser l'art des jardins et intéresser le public en présentant de subtils fleurissements et des structures originales.

Toute une approche novatrice et colorée !



DEMANDE :

Vous êtes sollicité pour créer une installation florale à l'entrée des Jardins d'Albertas en vous inspirant du thème de la spirale afin de fasciner et d'accueillir le public.

Dimensions maximales au sol : 3x3m

L'installation doit être stable.

BREVET PROFESSIONNEL FLEURISTE	Code : U50	SESSION 2017	SUJET
EPREUVE E5 : Arts appliqués à la profession et histoire de l'art	Durée : 4 heures	Coefficient : 4	Page 1/6

BREVET PROFESSIONNEL FLEURISTE	Code : U50	SESSION 2017	SUJET
EPREUVE E5 : Arts appliqués à la profession et histoire de l'art	Durée : 4 heures	Coefficient : 4	Page 1/6

NE RIEN ÉCRIRE DANS CETTE PARTIE

Progression du travail :

Pour réaliser cette installation florale à l'entrée de ce festival, vous vous documentez sur le thème de la spirale dans les arts et plus particulièrement des deux derniers siècles afin d'être au plus près des attentes des organisateurs du festival.



Entrée du tumulus de Newgrange, monolithe gravé, 3200 av. JC.



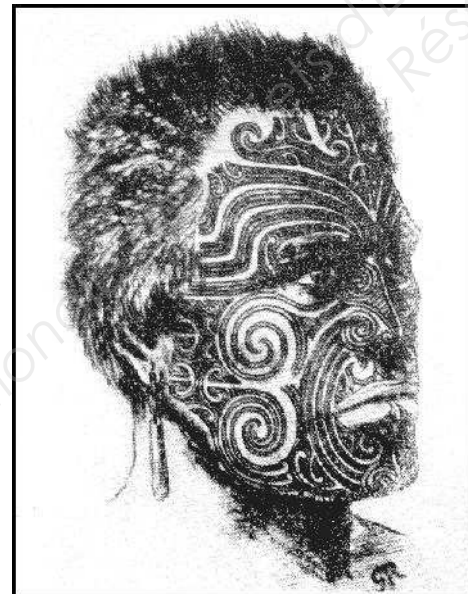
Richard Serra, *La matière du temps*, 1994-2005, acier corten.



Escalier « Escarmor », XX^{ème} siècle.



Tony Cragg, *Spyrogyra*, 1992.



Représentation d'un tatouage guerrier Maori Moko, XIX^{ème} siècle.

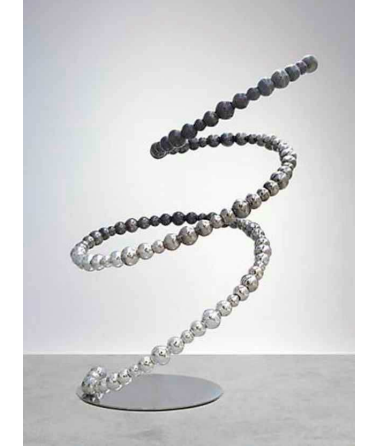
NE RIEN ÉCRIRE DANS CETTE PARTIE



Andy Goldsworthy, *Le jardin Massey*, 1989, feuilles.



Tatline, *Monument de la 3ème Internationale*, 1920.



Jean-Michel Othoniel, *Verres soufflés*, 2009.



Gustav Klimt, *L'arbre de vie (frise de Stoclet)*, 1902.



Robert Smithson, *Spiral Jetty*, 1970.



Karl Blossfeldt, *Photographie « Formes originelles de l'art »*, 1928.

NE RIEN ÉCRIRE DANS CETTE PARTIE

1. Analyse

Les créations et œuvres de la page 2 sont construites à partir d'une spirale.

Réaliser, dans les trois cadres ci-après, l'analyse de trois d'entre elles dont une tridimensionnelle.

Présenter ces analyses sous forme de croquis annotés (formes, structure, couleurs, volumes, matières, assemblages, lignes...).

NE RIEN ÉCRIRE DANS CETTE PARTIE

NE RIEN ÉCRIRE DANS CETTE PARTIE

2. Arts appliqués à la profession : création d'une installation florale

2.1. Recherches (page 5/6)

À partir de l'analyse et des œuvres présentées, proposer deux recherches différentes d'installation florale sous forme d'esquisses annotées.

Nommer les végétaux utilisés pour chaque installation florale.

2.2. Finalisation du projet (page 6/6)

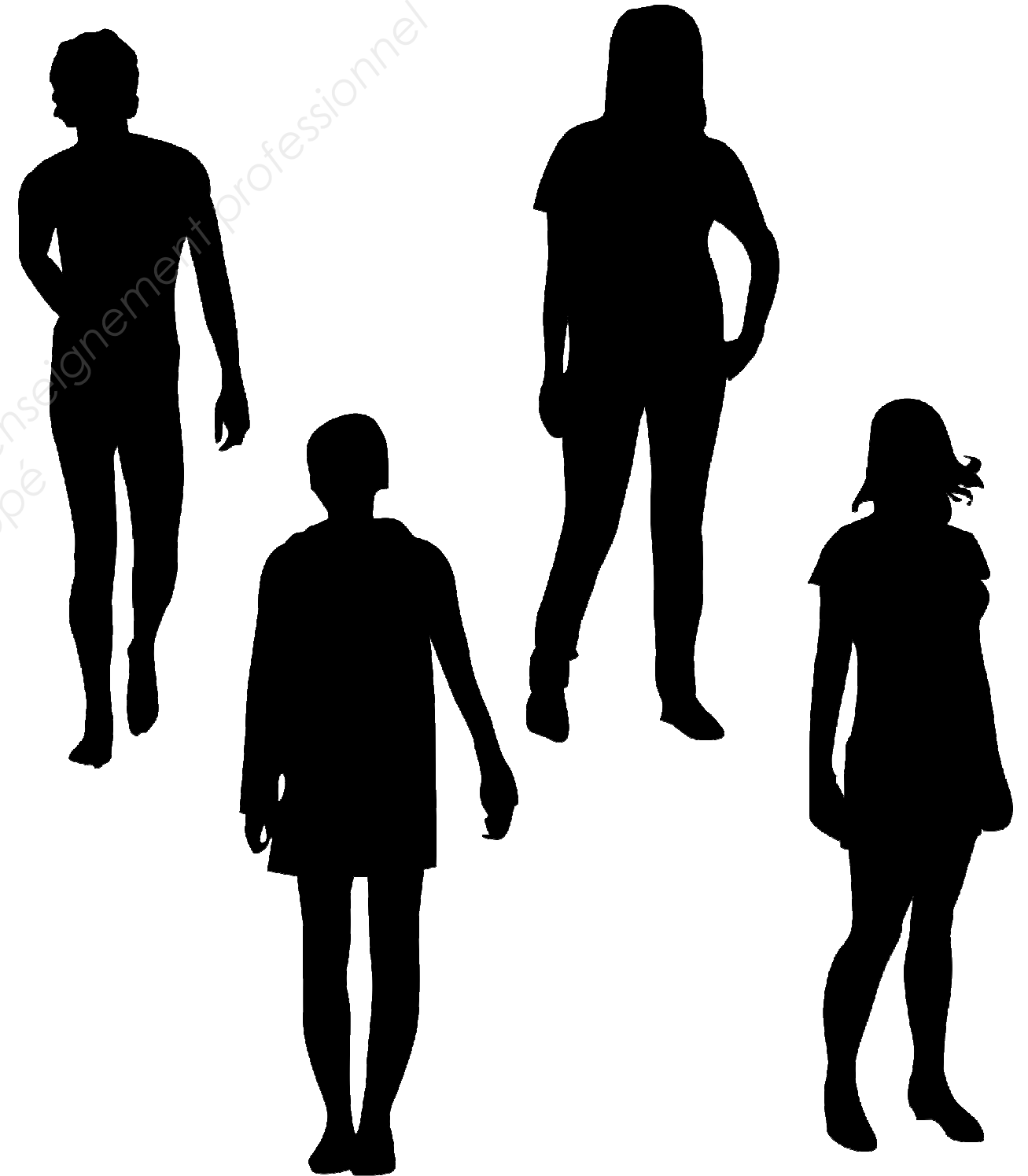
À partir des recherches, proposer un dessin de l'installation florale rendant compte des solutions retenues.

Il est possible d'exploiter l'une ou l'autre des recherches, de les combiner, de les faire évoluer.

Ajouter une silhouette pour définir l'échelle de la création.
Il est possible d'utiliser celles proposées ci-contre.

Justifier par écrit les choix de composition, les végétaux et les techniques envisagées.

NE RIEN ÉCRIRE DANS CETTE PARTIE



NE RIEN ÉCRIRE DANS CETTE PARTIE

Recherche 1

Base Nationale des Sujets d'Examens de l'enseignement professionnel
Réseau Canopé

NE RIEN ÉCRIRE DANS CETTE PARTIE

Recherche 2

Base Nationale des Sujets d'Examens de l'enseignement professionnel
Réseau Canopé

NE RIEN ÉCRIRE DANS CETTE PARTIE

NE RIEN ÉCRIRE DANS CETTE PARTIE

2.2 Finalisation du projet et justification des choix

Base Nationale des Sujets d'Examens de l'enseignement professionnel
Réseau Canopé

Copyright © 2026 FormaV. Tous droits réservés.

Ce document a été élaboré par FormaV® avec le plus grand soin afin d'accompagner chaque apprenant vers la réussite de ses examens. Son contenu (textes, graphiques, méthodologies, tableaux, exercices, concepts, mises en forme) constitue une œuvre protégée par le droit d'auteur.

Toute copie, partage, reproduction, diffusion ou mise à disposition, même partielle, gratuite ou payante, est strictement interdite sans accord préalable et écrit de FormaV®, conformément aux articles L.111-1 et suivants du Code de la propriété intellectuelle. Dans une logique anti-plagiat, FormaV® se réserve le droit de vérifier toute utilisation illicite, y compris sur les plateformes en ligne ou sites tiers.

En utilisant ce document, vous vous engagez à respecter ces règles et à préserver l'intégrité du travail fourni. La consultation de ce document est strictement personnelle.

Merci de respecter le travail accompli afin de permettre la création continue de ressources pédagogiques fiables et accessibles.