



Ce document a été mis en ligne par l'organisme [FormaV](#)®

Toute reproduction, représentation ou diffusion, même partielle, sans autorisation préalable, est strictement interdite.

Pour en savoir plus sur nos formations disponibles, veuillez visiter :

www.formav.co/explorer

DANS CE CADRE

Académie :	Session :
Examen :	Série :
Spécialité/option :	Repère de l'épreuve :
Epreuve/sous épreuve :	
NOM :	
(en majuscule, suivi s'il y a lieu, du nom d'épouse)	
Prénoms :	N° du candidat <input type="text"/>
Né(e) le :	(le numéro est celui qui figure sur la convocation ou liste d'appel)

NE RIEN ÉCRIRE

Appréciation du correcteur

Note :

Il est interdit aux candidats de signer leur composition ou d'y mettre un signe quelconque pouvant indiquer sa provenance.

BREVET PROFESSIONNEL FLEURISTE

E.5 - ARTS APPLIQUÉS À LA PROFESSION ET HISTOIRE DE L'ART

SUJET

DUREE : 4 heures

COEFFICIENT : 4

Vous répondrez directement sur le sujet en prenant soin de remplir l'en tête.

Il est interdit de dégrafer les pages et de demander un nouvel exemplaire du sujet en cas d'erreur de votre part.

Il vous est demandé de vérifier que le sujet est complet dès sa mise à votre disposition.

Critères d'évaluation:

1- Histoire de l'art /2 pts

Justesse des réponses et argumentation

2- Arts appliqués à la profession

2.1 Analyse graphique : Qualité et diversité des rendus graphiques. /2 pts

2.2 Recherches : Diversité et réinvestissement des notions de l'analyse. /4 pts

2.3 Projet finalisé. Choix pertinent d'une proposition. /12 pts

Composition, proportions, graphisme, esthétique, volume, faisabilité, travail technique des couleurs, soin.

NE RIEN ÉCRIRE DANS CETTE PARTIE

Un panneau floral Art Nouveau

Contexte:

Le centre culturel de votre ville organise une exposition sur l'œuvre d'**Alfons MUCHA**, peintre affichiste reconnu du mouvement Art Nouveau.

Sujet :

Il est demandé de réaliser un **panneau décoratif floral** pour illustrer le travail de l'artiste. Ce panneau (largeur 1m, hauteur : 2m) sera situé à l'entrée de l'exposition, il devra traduire la sensibilité du peintre à cette époque. Pour réaliser ce panneau, exploiter la documentation fournie des différents travaux de Mucha (folio 2/4) en respectant les caractéristiques du **style Art Nouveau**.

1.Histoire de l'art (répondre sur la page 3/4)

- 1.1 Citer un thème important qui caractérise l'art nouveau.
- 1.2 Définir les caractéristiques formelles du style art nouveau.
(2 réponses sous forme de mots, expressions, ou phrases courtes)

2. Arts appliqués à la profession

2.1 Analyse (répondre sur la page 3/4)

En s'appuyant sur la documentation fournie page 2/4, proposer une analyse graphique sous forme de croquis colorés et annotés (des formes, des couleurs, des drapés, des végétaux, des chevelures, des décors...).

PROJET

En s'inspirant des effets de draperie, de chevelure, de nature.... imaginer une composition florale sur le thème de l'envahissement et de la prolifération.

Remarque : Il n'est pas nécessaire d'insérer une figure (figure humaine ou silhouette).

2.2 Recherches

À partir de la documentation (page 2/4) et de l'analyse (page 3 /4), proposer 2 recherches différentes de panneau décoratif sur la page 3/4.

Remarque : à ce stade du projet, il est conseillé de suggérer les végétaux plutôt que de les dessiner avec exactitude.

2.3 Projet finalisé

Choisir une des 2 recherches et en proposer une version plus aboutie dans sa composition et dans l'identification des végétaux, des volumes, des ombres et lumières et des couleurs sur la page 4/4.

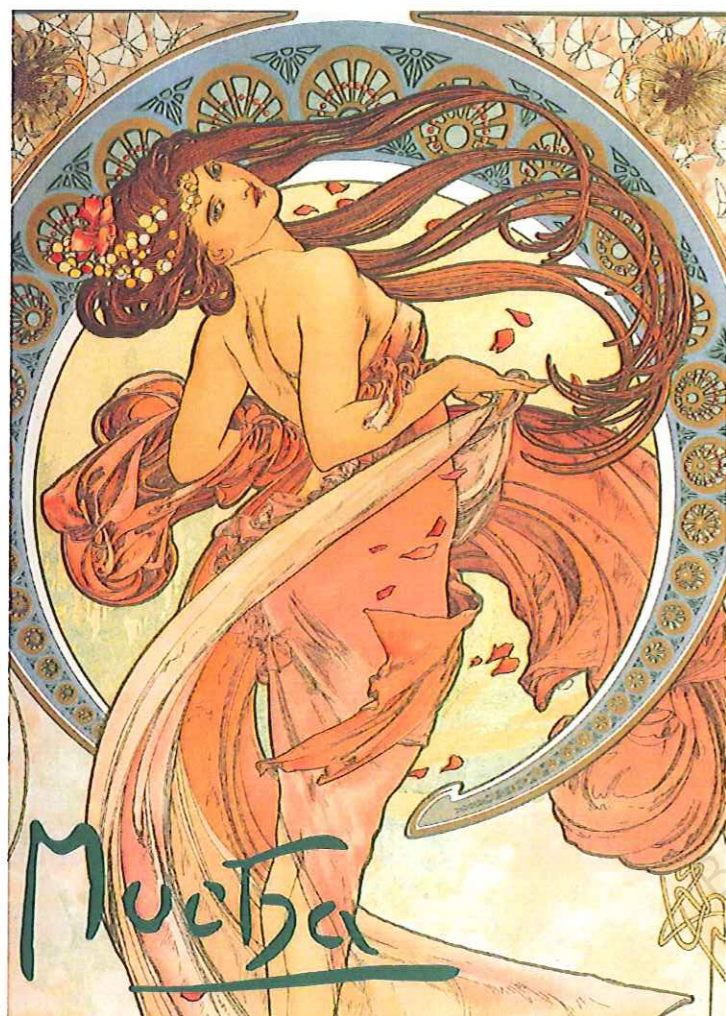
Remarque : À ce stade il est encore possible de faire évoluer le projet.

BREVET PROFESSIONNEL FLEURISTE	Code : U50	Session 2013	SUJET
EPREUVE E5 : ARTS APPLIQUÉS À LA PROFESSION ET HISTOIRE DE L'ART	Durée : 4h	Coefficient : 4	Page 1 / 4

NE RIEN ÉCRIRE DANS CETTE PARTIE

NE RIEN ÉCRIRE DANS CETTE PARTIE

Alfons Mucha est un peintre tchèque. Il est connu pour avoir produit une série de peintures et affiches publicitaires de style Art Nouveau. Le style Art Nouveau puise son inspiration dans la nature. La fluidité de la ligne souple, l'ondulation et l'arabesque caractérisent l'ornementation dans l'Art Nouveau. Les couleurs sont tendres et délicates, les tons pastels.



Calendrier pour "Biscuits Lefèvre-Utile"

NE RIEN ÉCRIRE DANS CETTE PARTIE

NE RIEN ÉCRIRE DANS CETTE PARTIE

Histoire de l'art

1.1 Thème de l'art nouveau

Réponse :

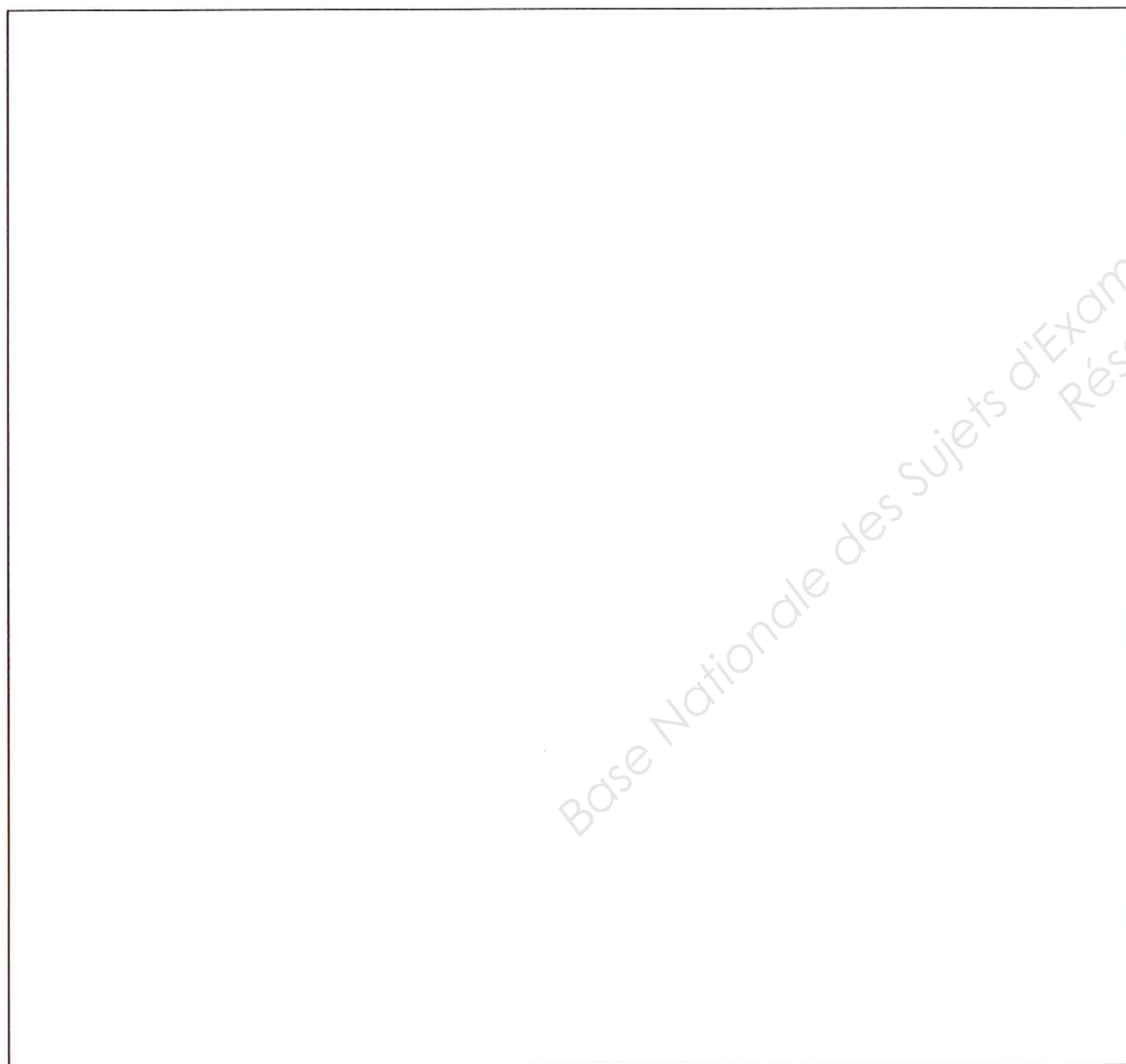
1.2 Caractéristiques formelles

Réponse 1 :

Réponse 2 :

Art appliqués à la profession

2.1 Analyse graphique, à partir de la documentation :



2.2 Recherches

Recherche n°1



Recherche n°2



NE RIEN ÉCRIRE DANS CETTE PARTIE

NE RIEN ÉCRIRE DANS CETTE PARTIE

2.3 Projet finalisé

Copyright © 2026 FormaV. Tous droits réservés.

Ce document a été élaboré par FormaV® avec le plus grand soin afin d'accompagner chaque apprenant vers la réussite de ses examens. Son contenu (textes, graphiques, méthodologies, tableaux, exercices, concepts, mises en forme) constitue une œuvre protégée par le droit d'auteur.

Toute copie, partage, reproduction, diffusion ou mise à disposition, même partielle, gratuite ou payante, est strictement interdite sans accord préalable et écrit de FormaV®, conformément aux articles L.111-1 et suivants du Code de la propriété intellectuelle. Dans une logique anti-plagiat, FormaV® se réserve le droit de vérifier toute utilisation illicite, y compris sur les plateformes en ligne ou sites tiers.

En utilisant ce document, vous vous engagez à respecter ces règles et à préserver l'intégrité du travail fourni. La consultation de ce document est strictement personnelle.

Merci de respecter le travail accompli afin de permettre la création continue de ressources pédagogiques fiables et accessibles.