



Ce document a été mis en ligne par l'organisme [FormaV](#)®

Toute reproduction, représentation ou diffusion, même partielle, sans autorisation préalable, est strictement interdite.

Pour en savoir plus sur nos formations disponibles, veuillez visiter :

www.formav.co/explorer

BREVET PROFESSIONNEL FLEURISTE

SESSION 2011

EPREUVE E2 : TECHNOLOGIE ET BOTANIQUE

PREMIERE PARTIE : TECHNOLOGIE

Durée : 2 heures

Total : 60 points (coefficient 3)

**L'ensemble du dossier est à insérer dans la copie d'examen, en l'agrafant sous le cadre
« NE RIEN ECRIRE DANS LA PARTIE BARREE »**

**L'utilisation des calculatrices n'est pas autorisée.
Aucun document autorisé.**

Durée : 2 heures

60 points

L'ensemble du dossier est à insérer dans la copie d'examen, en l'agrafant sous le cadre
« NE RIEN ECRIRE DANS LA PARTIE BARREE »

| |
|--|
| <p>1^{ère} PARTIE : TECHNOLOGIE PROFESSIONNELLE Session 2011</p> |
|--|

Vous travaillez dans une entreprise dans une ville de 90 000 habitants.

Tous les deux ans, un salon « art et décoration » se tient au palais des congrès. Le C.O.F.S, comité organisateur des fêtes et salons, vous contacte afin que vous réalisiez une proposition de décors floraux dans le cadre de ce salon.

Dans le hall d'entrée, sont mises en avant différentes entreprises innovantes, créatives et prospères qui ont été récompensées par la région. Chacune dispose d'un espace pour mettre en avant sa spécificité.

Vous devez répondre sur les documents et rendre l'ensemble. Ne pas faire de signes distinctifs, ni noter votre nom.

BREVET PROFESSIONNEL FLEURITE SESSION 2011

E2 première partie TECHNOLOGIE SUJET coeff : 3 durée : 2 heures

L'entreprise A (document 1)

L'entreprise B (document 2)

L'entreprise C (document 3)

L'entreprise D (document 4)

sont les entreprises sélectionnées et exposant les produits mis en avant lors du salon.

Travail 1 :

Pour chaque entreprise, proposer deux travaux floraux et justifier votre choix (style, expressions, couleurs) en complétant le tableau annexe 1

Travail 2 :

Pour chaque entreprise, choisir, parmi les 2 propositions, une réalisation et compléter les fiches techniques annexes 2, 3, 4, 5

ATTENTION

Vos propositions et vos choix doivent être représentatifs des différents styles, expressions et produits utilisés en Fleuristerie.

Base Nationale des Sujets d'Examens de l'enseignement professionnel
Réseau SCEREN

BREVET PROFESSIONNEL FLEURITE SESSION 2011

E2 première partie TECHNOLOGIE

SUJET

coeff : 3

durée : 2 heures

Annexe 1

| | PROPOSITIONS | JUSTIFICATIONS |
|--------------|--------------|----------------|
| ENTREPRISE A | - | - |
| ENTREPRISE B | - | - |
| ENTREPRISE C | - | - |
| ENTREPRISE D | - | - |

Base Nationale des Sujets d'Examens de l'enseignement professionnel
Réseau SCEREN

ENTREPRISE D

Annexe 5

Nature de l'arrangement :

| <u>Style, définition et caractéristiques</u> | <u>Croquis</u> |
|--|----------------|
| | |

Matière d'œuvre :

.....
.....
.....
.....
.....

Argumentation du produit choisi :

.....
.....
.....
.....

Réalisation :

.....
.....
.....
.....
.....
.....
.....
.....
.....
.....
.....

BREVET PROFESSIONNEL FLEURITE SESSION 2011

E2 première partie TECHNOLOGIE SUJET coeff : 3 durée : 2 heures

Travail 3 :

Pour réaliser vos travaux floraux vous allez être amené à choisir vos végétaux. Ils doivent être de la meilleure qualité possible.

Citer 4 critères d'achat.

-
-
-
-

Travail 4 :

Les végétaux doivent répondre à certaines normes de classification. Ils sont classés en catégories.

- A**
- Citer les 3 catégories.
 - Précisez, pour chaque catégorie, les signes de reconnaissance.
 -
 -
 -
- B**
- Donner les caractéristiques de la catégorie extra.

Travail 5 :

On vous demande aussi de réaliser un arrangement sur le comptoir de l'accueil. Vous devez être innovant aussi bien dans le choix des végétaux, des accessoires et du contenant pour être en harmonie avec les différentes entreprises innovantes.

Lister 4 matériaux contemporains et tendances que vous pouvez utiliser.

-
-
-
-

Définir le style linéaire

.....

.....

.....

.....

.....

Travail 6 :

Les couleurs font partie de notre vie et ont une influence sur la qualité de notre environnement. Les couleurs dans notre métier ont une incidence sur le caractère et l'expression d'un travail floral.

Citer et expliquer 3 harmonies de couleurs.

| Harmonies | Explications |
|---------------------|--------------|
| De faible contraste | |
| De grand contraste | |
| Triple | |

Travail 7 :

Citer les précautions à prendre en cas de brûlures.

-
-
-

Travail 8 :

Les textures et les couleurs ont aussi leur importance.

A - Donner la définition de la texture.

B - Citer 2 textures d'aspect dur et proposer 2 exemples de végétaux par texture.

Travail 9 :

Un des exposants vous contacte et vous demande de lui réaliser une composition vue dans un ouvrage.(document 5)

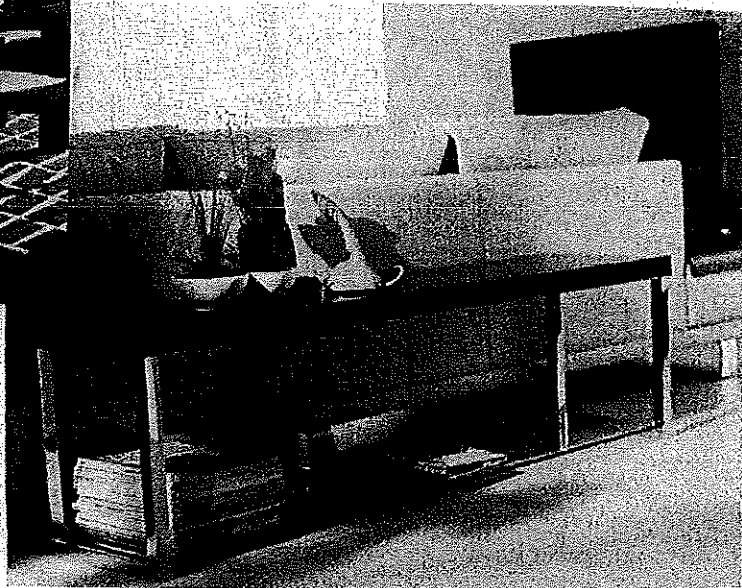
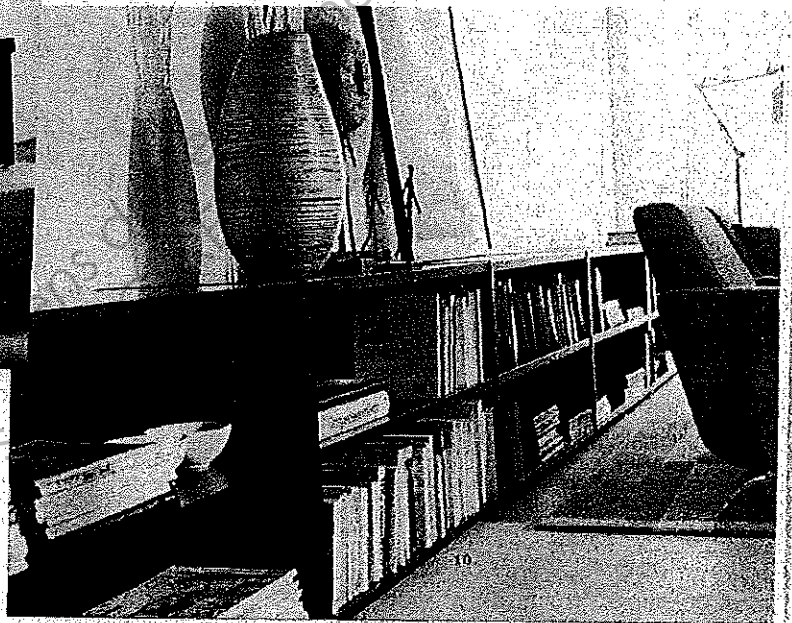
Afin de bien analyser le travail que vous allez confectionner, vous complétez le tableau ci dessous.

| | Aspects de mouvements | Expressions des mouvements | Expressions des végétaux |
|---|------------------------------|-----------------------------------|---------------------------------|
| 1 | | | |
| 2 | | | |
| 3 | | | |
| 4 | | | |
| 5 | | | |
| 6 | | | |
| 7 | | | |
| 8 | | | |
| 9 | | | |

Vous devez répondre sur les documents et rendre l'ensemble. Ne pas faire de signes distinctifs, ni noter votre nom ou N° d'anonymat.

DOCUMENT 1

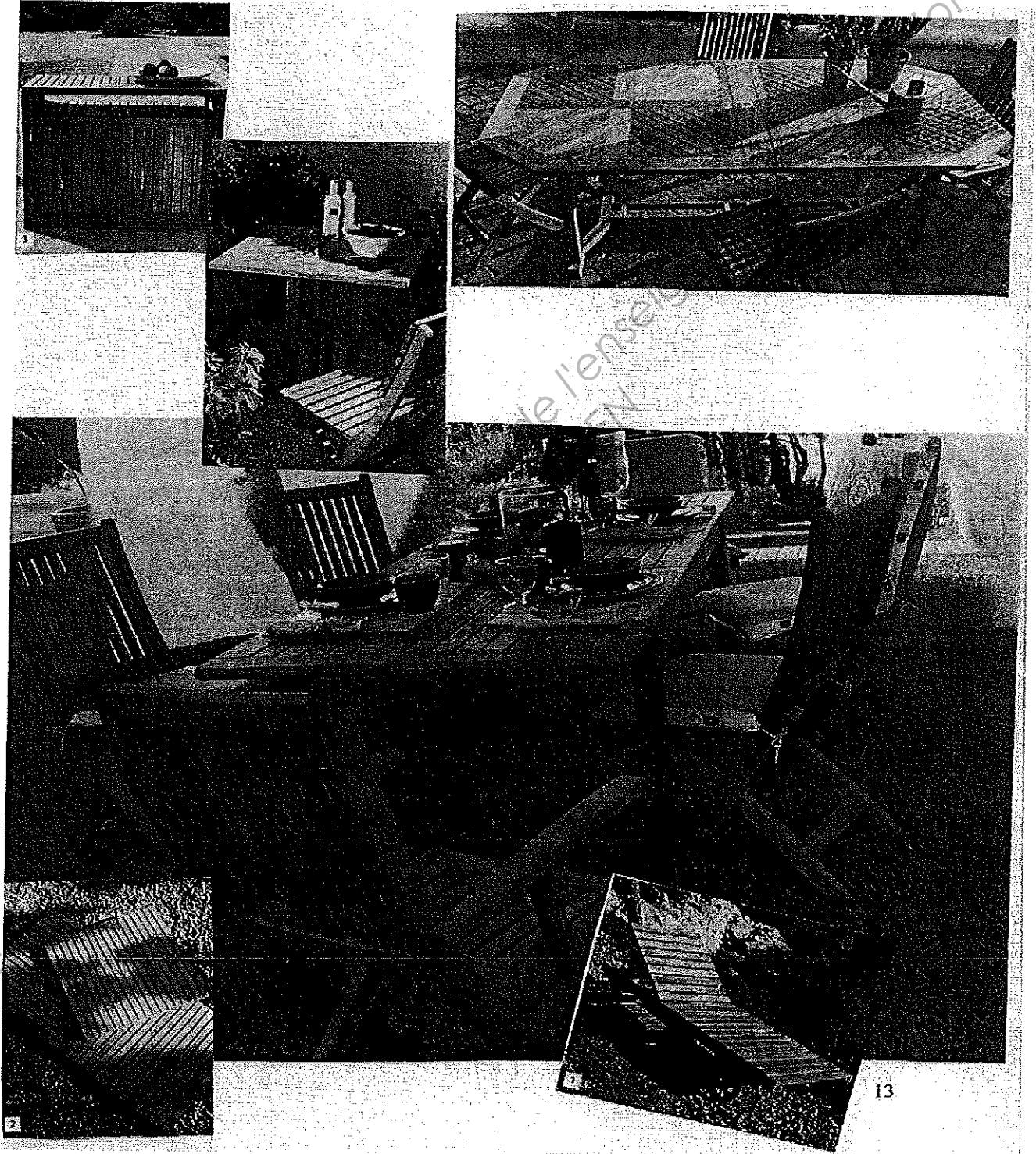
ENTREPRISE A



Vous devez répondre sur les documents et rendre l'ensemble. Ne pas faire de signes distinctifs, ni noter votre nom ou N° d'anonymat.

DOCUMENT 2

ENTREPRISE B



BREVET PROFESSIONNEL FLEURITE SESSION 2011

E2 première partie TECHNOLOGIE

SUJET

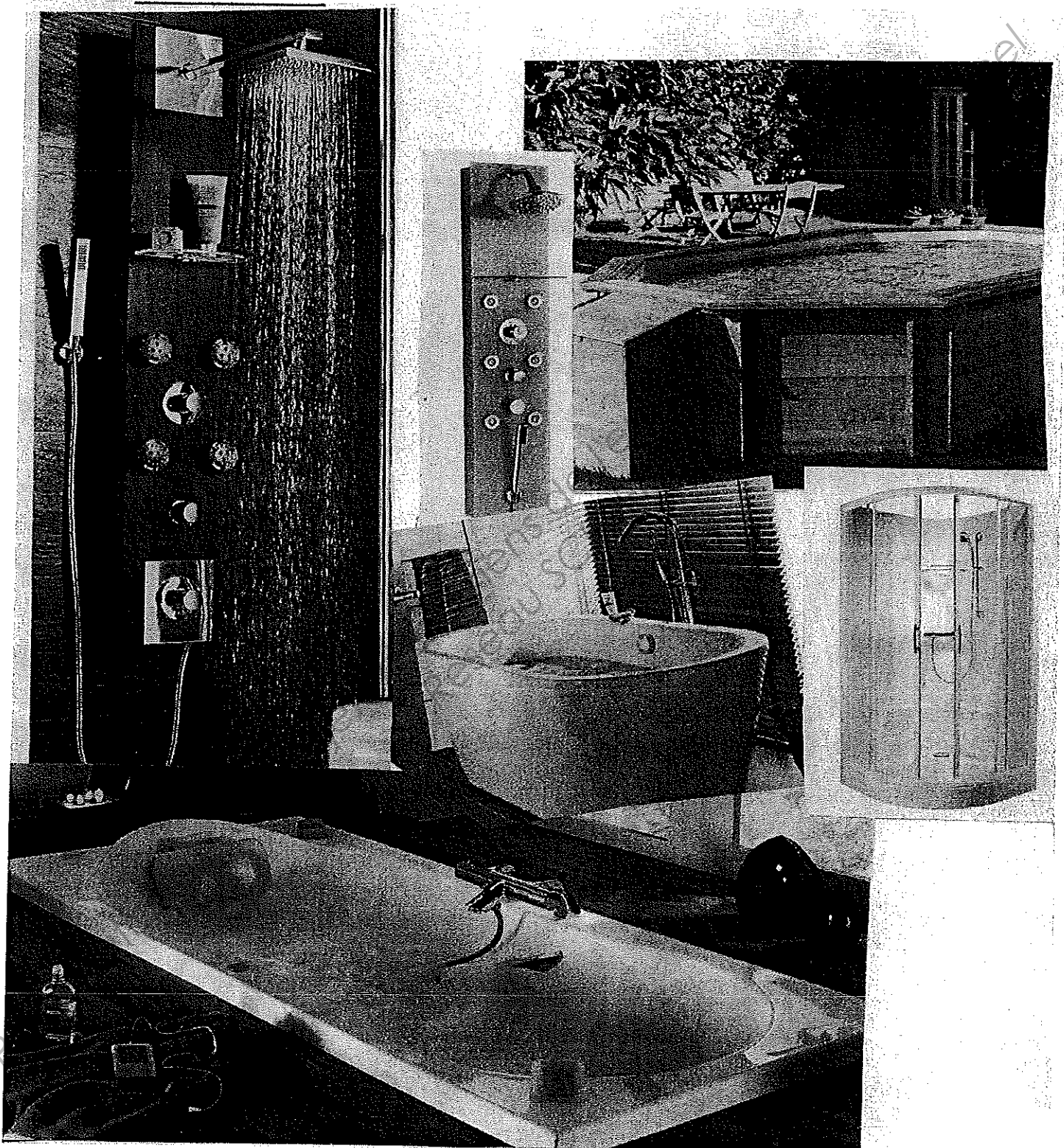
coeff : 3

durée : 2 heures

Vous devez répondre sur les documents et rendre l'ensemble. Ne pas faire de signes distinctifs, ni noter votre nom ou N° d'anonymat.

DOCUMENT 3

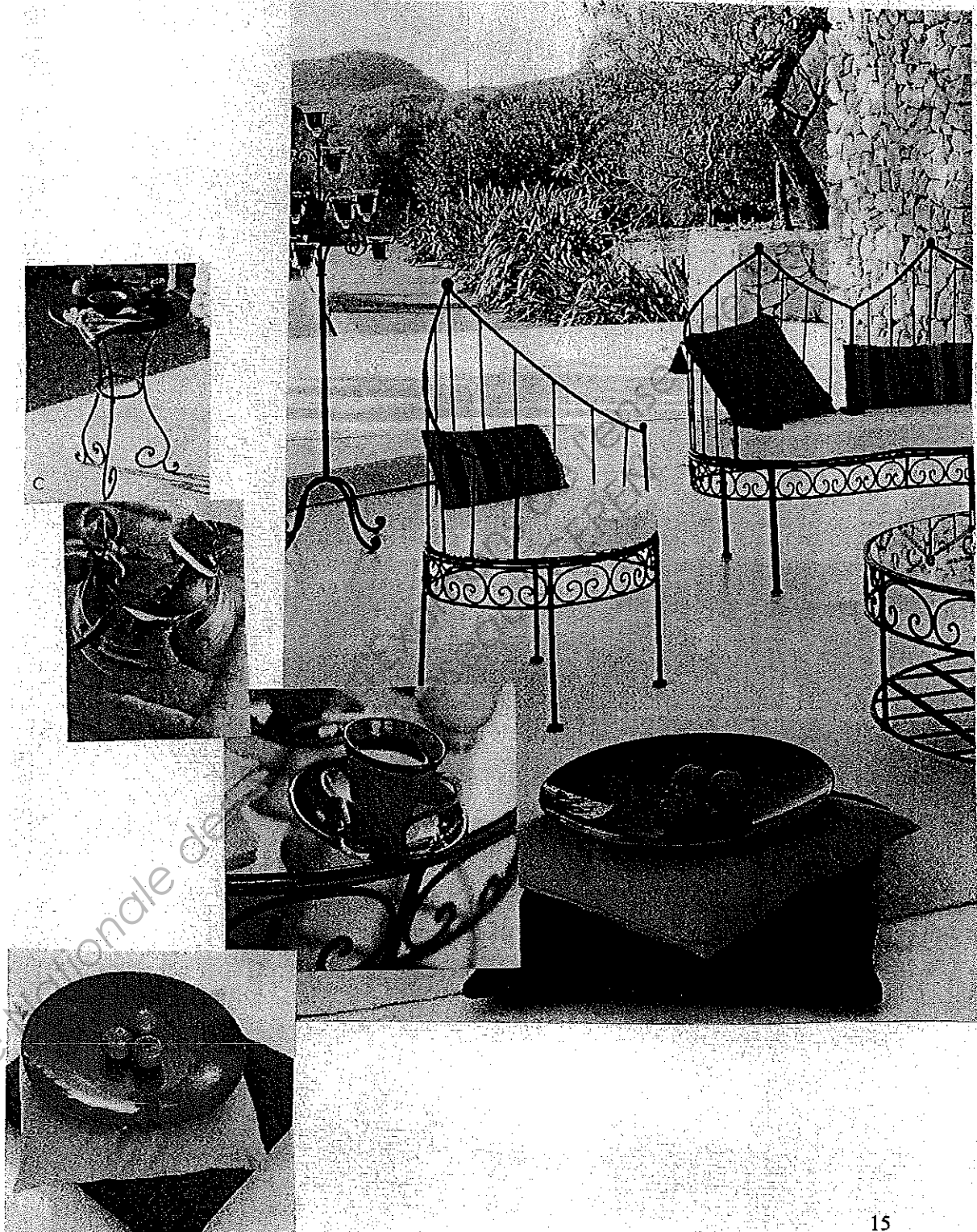
ENTREPRISE C



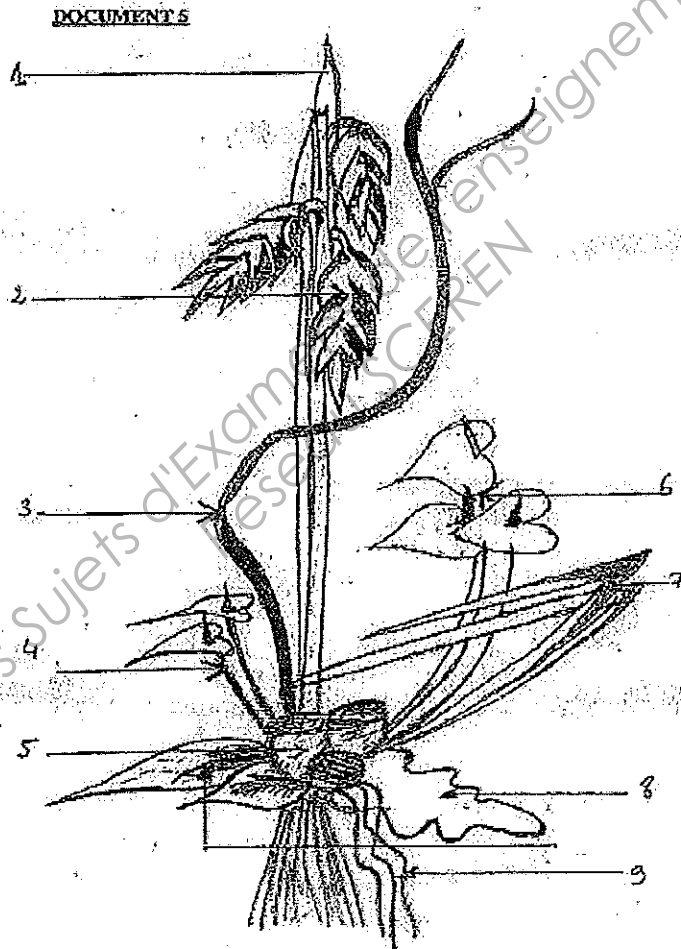
ENTREPRISE D

Vous devez répondre sur les documents et rendre l'ensemble. Ne pas faire de signes distinctifs, ni noter votre nom ou N° d'anonymat.

DOCUMENT 4



DOCUMENT 5



17/17

Copyright © 2026 FormaV. Tous droits réservés.

Ce document a été élaboré par FormaV® avec le plus grand soin afin d'accompagner chaque apprenant vers la réussite de ses examens. Son contenu (textes, graphiques, méthodologies, tableaux, exercices, concepts, mises en forme) constitue une œuvre protégée par le droit d'auteur.

Toute copie, partage, reproduction, diffusion ou mise à disposition, même partielle, gratuite ou payante, est strictement interdite sans accord préalable et écrit de FormaV®, conformément aux articles L.111-1 et suivants du Code de la propriété intellectuelle. Dans une logique anti-plagiat, FormaV® se réserve le droit de vérifier toute utilisation illicite, y compris sur les plateformes en ligne ou sites tiers.

En utilisant ce document, vous vous engagez à respecter ces règles et à préserver l'intégrité du travail fourni. La consultation de ce document est strictement personnelle.

Merci de respecter le travail accompli afin de permettre la création continue de ressources pédagogiques fiables et accessibles.