



Ce document a été mis en ligne par l'organisme [FormaV](#)®

Toute reproduction, représentation ou diffusion, même partielle, sans autorisation préalable, est strictement interdite.

Pour en savoir plus sur nos formations disponibles, veuillez visiter :

www.formav.co/explorer

I. QUESTIONS DE BOTANIQUE (40 points):

1. Les biotopes

1.1 Compléter le tableau suivant.

	Climat équatorial	Climat méditerranéen
Caractéristiques		
Deux exemples de pays ou régions.		
Formation végétale typique		

2. Le sol.

Dans un sol, on trouve différents composants :

2.1. Citer 3 composants minéraux.

-
-
-

2.2. Décrire le substrat qui convient pour repoter les plantes suivantes :

Cactacées	
Azalée	
Ficus	

3. La fertilisation.

3.1. Citer les macro-éléments (noms et symboles) d'un engrais pour plante d'appartement et préciser leur rôle respectif :

3.2. Citer 3 oligo-éléments nécessaires à la plante (nom et symbole).

3.3. Choisir parmi ces 3 engrais l'équilibre adapté à une plante fleurie
(rayer les 2 formules qui ne sont pas valables)

14-10-8

10-10-10

4-6-8

4. Parasitologie.

4.1. Donner la définition d'une maladie cryptogamique.

4.2. Décrire les symptômes dus à un développement du botrytis "cinerea".

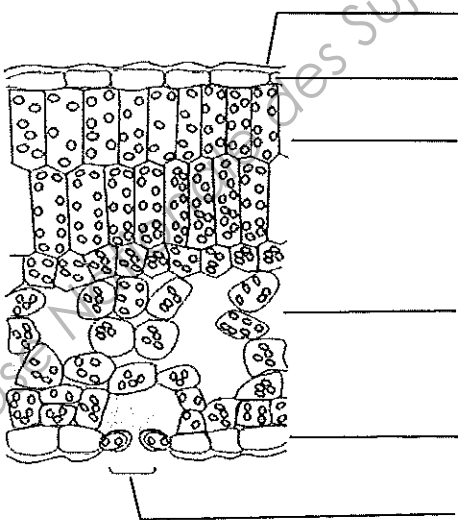
4.3. Préciser 2 conditions favorisant le développement de cette maladie.

4.4. Préciser la lutte chimique la plus adaptée.

5. Les fonctions de la feuille.

La feuille est le siège de fonctions importantes pour la plante.

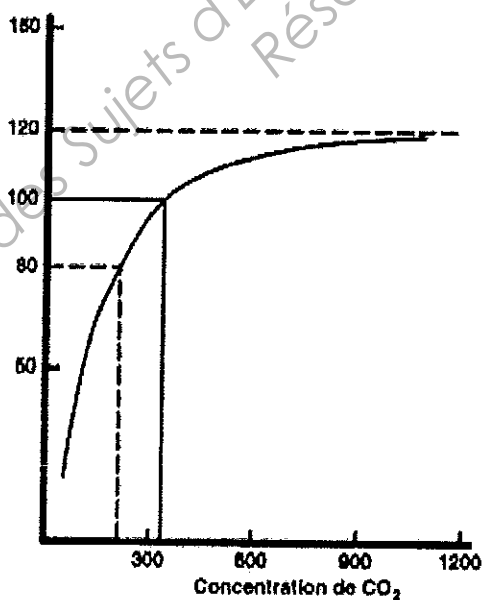
5.1. Complétez le schéma de la coupe transversale de la feuille



5.2. Quelles sont les trois fonctions assurées essentiellement par la feuille? Pour chacune d'elle donner une définition et indiquer les échanges gazeux qui ont lieu

5.3. L'intensité de la photosynthèse varie en fonction de plusieurs facteurs. Analyser la courbe ci-dessous.

Intensité photosynthétique



5.4. Citer 3 autres facteurs qui font varier la photosynthèse.

6. Les sèves et la circulation de l'eau dans la plante :

6.1. Préciser la composition de la sève élaborée :

6.2. Dans quel tissu circule la sève élaborée ?

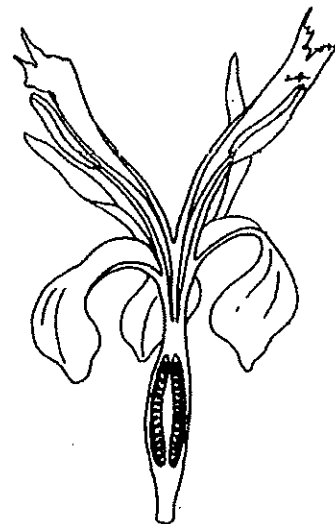
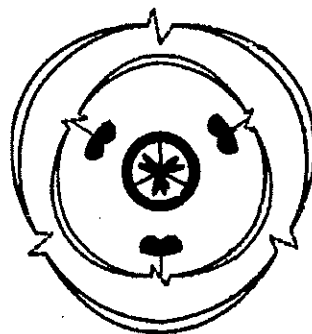
6.3. A quoi correspondent les états de turgescence et de plasmolyse de la cellule :

Turgescence :

Plasmolyse :

7. Classification

7.1. Les schémas ci-dessous, illustrent une même famille.



7.1 Indiquer la classification de la plante représentée.

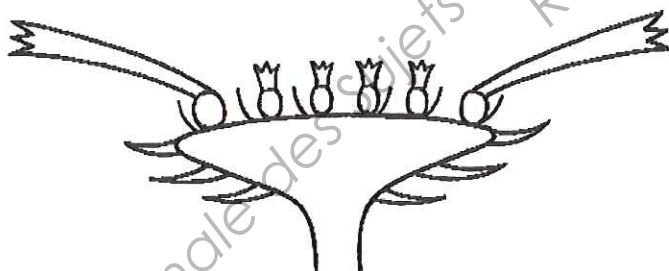
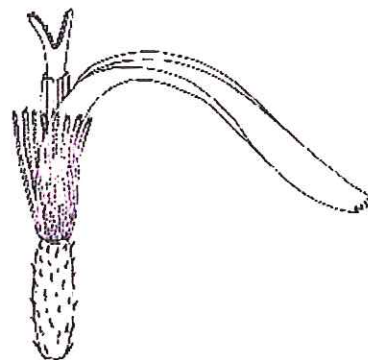
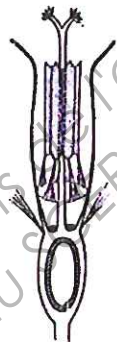
Règne	Embranchement	Classe	Ordre	Famille	Genre et espèce
Végétal Plantae					

7.2. Citer 2 caractéristiques de l'appareil végétatif.

7.3 A partir du diagramme floral, déduire la formule florale de cette plante.

7.4 Citer 2 autres plantes (noms de genre) de cette même famille.

Les documents ci-dessous, illustrent une autre famille.



7.5. Indiquer le nom de cette famille :

7.6. Indiquer le nom de l'inflorescence caractéristique de cette famille.

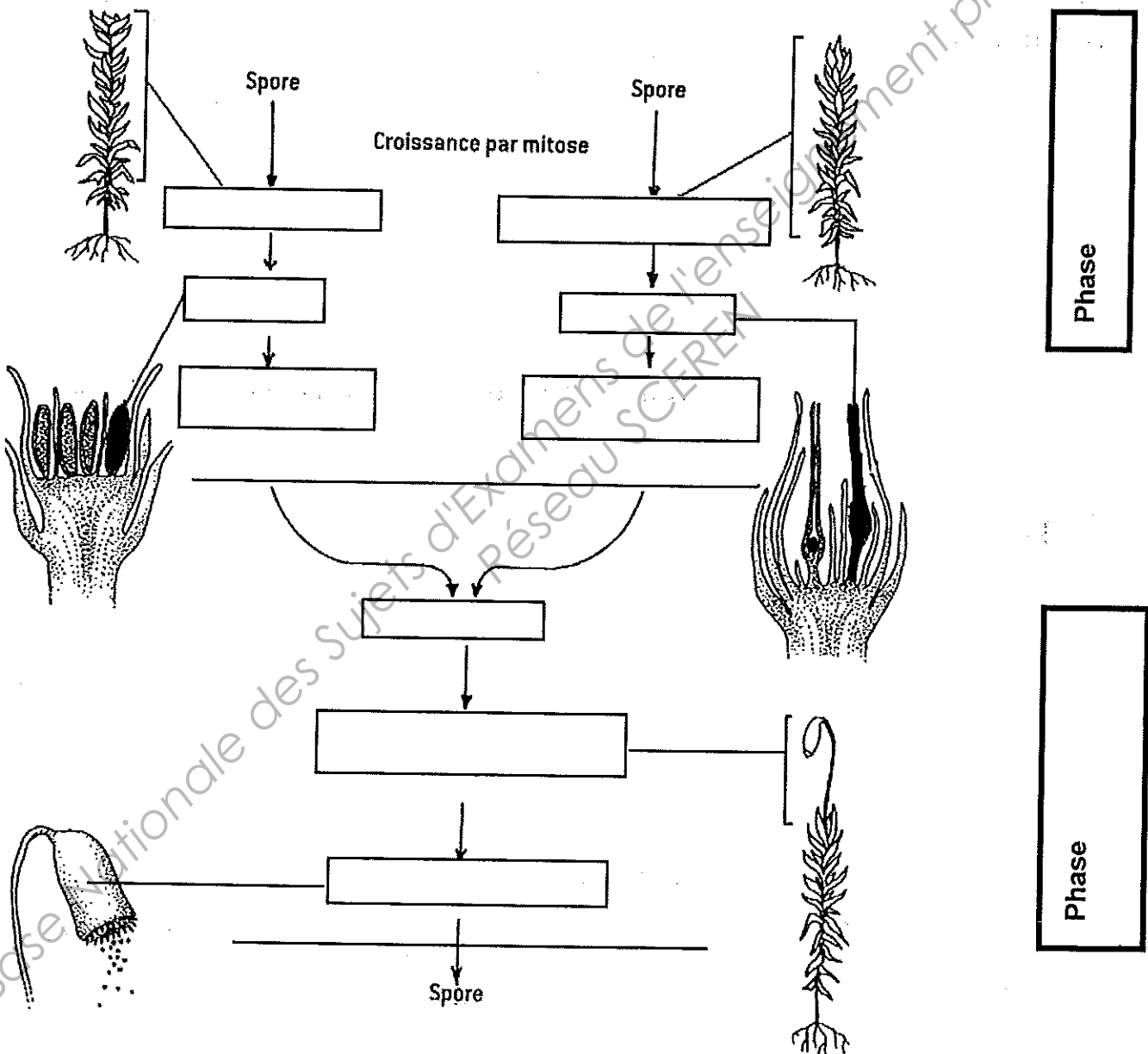
7.7. Citer 4 caractéristiques des organes reproducteurs des Astéracées.

-
-
-
-

8. LES CYCLES DE REPRODUCTION.

8.1. Citer l'embranchement de végétaux auquel appartient le cycle de reproduction ci-dessous.

8.2. Compléter le document ci-dessous (11 x 0,5 = 5,5 pts).



II. RECONNAISSANCE DE VEGETAUX. (20 POINTS):

Compléter le tableau à partir des plantes photographiées

N°	Nom commun	Genre	Espèce	Famille
1				
2				
3				
4				
5				
6				
7				
8				
9				
10				
11				
12				
13				
14				
15				
16				
17				
18				
19				

BREVET PROFESSIONNEL FLEURISTE

E2 deuxième partie

Botanique

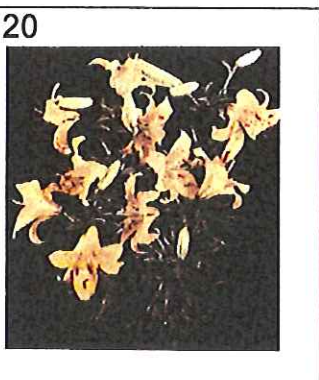
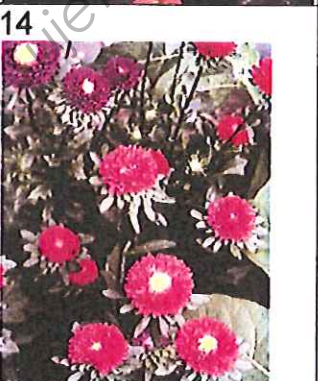
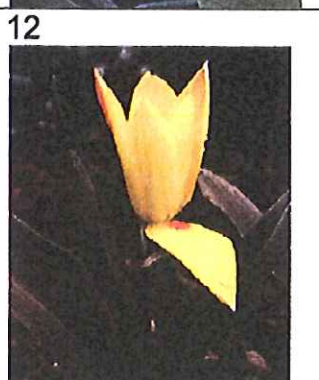
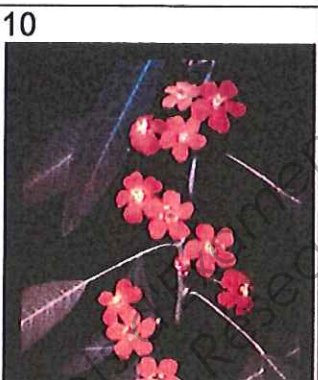
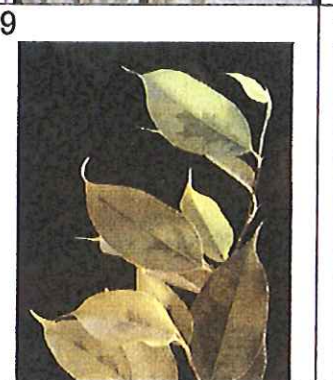
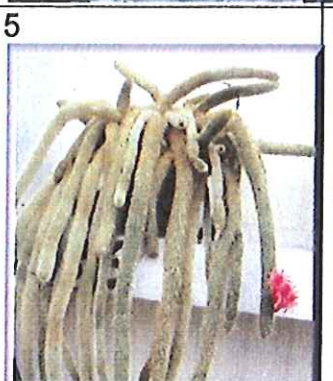
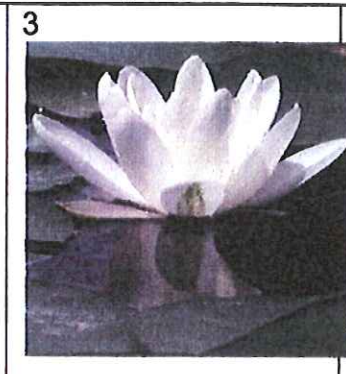
Sujet

coeff 3

SESSION 2011

durée : 1H30

20				
21				
22				
23				
24				
25				
26				
27				
28				
29				
30				
31				
32				
33				
34				
35				
36				
37				
38				
39				
40				



21



22



23



24



25



26



27



28



29



30



31



32



33



34



35



36



37



38



39



40



Copyright © 2026 FormaV. Tous droits réservés.

Ce document a été élaboré par FormaV® avec le plus grand soin afin d'accompagner chaque apprenant vers la réussite de ses examens. Son contenu (textes, graphiques, méthodologies, tableaux, exercices, concepts, mises en forme) constitue une œuvre protégée par le droit d'auteur.

Toute copie, partage, reproduction, diffusion ou mise à disposition, même partielle, gratuite ou payante, est strictement interdite sans accord préalable et écrit de FormaV®, conformément aux articles L.111-1 et suivants du Code de la propriété intellectuelle. Dans une logique anti-plagiat, FormaV® se réserve le droit de vérifier toute utilisation illicite, y compris sur les plateformes en ligne ou sites tiers.

En utilisant ce document, vous vous engagez à respecter ces règles et à préserver l'intégrité du travail fourni. La consultation de ce document est strictement personnelle.

Merci de respecter le travail accompli afin de permettre la création continue de ressources pédagogiques fiables et accessibles.