



Ce document a été mis en ligne par l'organisme [FormaV](#)®

Toute reproduction, représentation ou diffusion, même partielle, sans autorisation préalable, est strictement interdite.

Pour en savoir plus sur nos formations disponibles, veuillez visiter :

www.formav.co/explorer

BREVET PROFESSIONNEL FLEURISTE
SESSION 2006

Épreuve U 22 : BOTANIQUE 2^{ème} partie

Durée : 1 heure

Coefficient : 1,5

Le sujet est à rendre dans son intégralité agrafé dans la copie d'examen sous la zone d'anonymat

SUJET

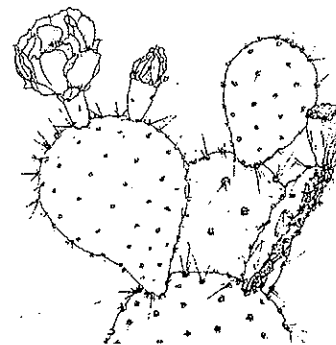
Aucun document autorisé

Première question : les Cactacées

- 1) Nommer le continent d'où sont originaires les cactacées
- 2) Préciser si les Cactacées appartiennent aux Monocotylédones ou aux Dicotylédones

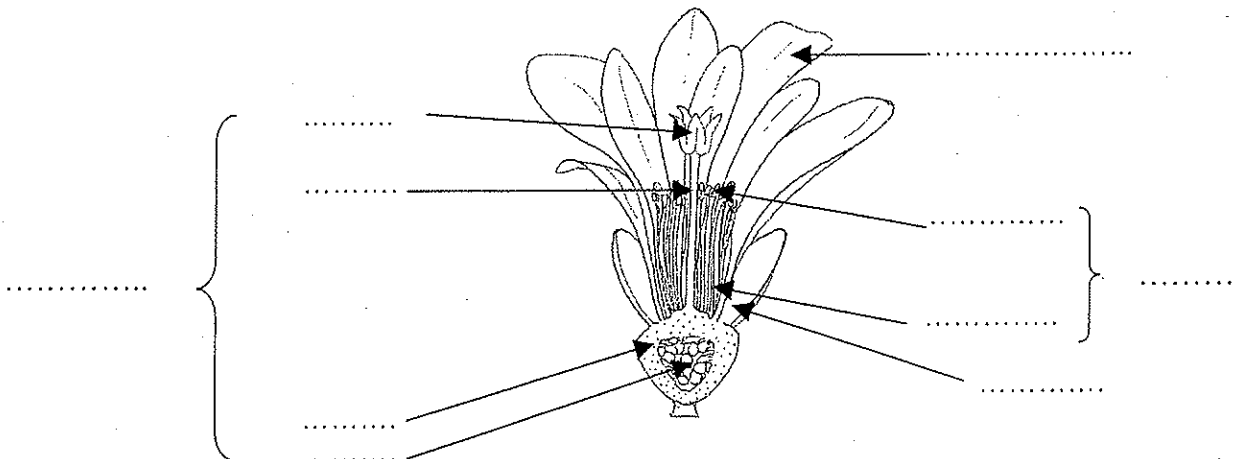
Deuxième question :

Voici la fleur d'une Cactacée :
l'oponce (Opuntia rafinesquei)



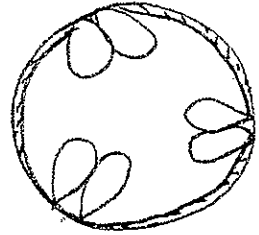
botanique *Systématique des plantes
à fleurs (R.E. Spichiger)*

- 1) Légender le schéma de fleur d'Oponce ci-dessous :



2) D'après sa position, caractériser l'ovaire.

3) La placentation de cette fleur correspond à celle dessinée ci-contre :
Nommer cette placentation.

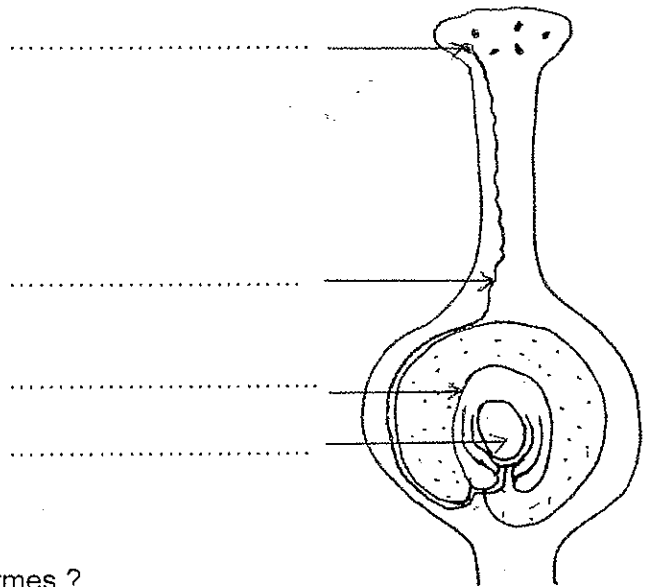


Troisième question :

1) Donner un titre et légender ce schéma :

Titre :

.....



2) Expliquer la double fécondation des Angiospermes ?

3) Après la fécondation, préciser ce que devient :

- l'ovaire

- l'ovule

Quatrième question :

L'oponce, comme toute plante à fleur, possède deux modes de reproduction.

1) - Nommer le mode de reproduction passant par la graine :

- Nommer le mode de reproduction passant par le bouturage :

2) Le bouturage peut être facilité par des substances de croissance (hormones de bouturage).
Citer une hormone de bouturage.

Cinquième question :

Un client vous apporte une plante verte dont les feuilles ont un aspect gris plombé décoloré.
A la base des feuilles, vous voyez de fines toiles .

1) Préciser quel type de parasite peut être responsable.

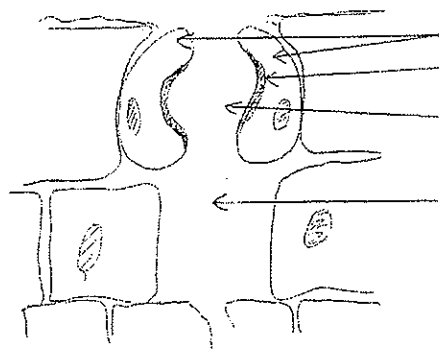
2) Nommer la famille de traitement utilisé pour tuer ce parasite

3) Donner un conseil au client pour limiter l'apparition et le développement de ces parasites,
après avoir effectué un traitement.

Sixième question : Les plantes adaptées à la sécheresse

1) Citer deux types d'organes aériens dans lesquels les plantes peuvent stocker l'eau, ainsi qu'un exemple de plante pour chacun (on donnera le nom de genre sans préciser l'espèce).

2) Légender le schéma ci dessous.



STOMATE DANS SON ENVIRONNEMENT

3) Citer une adaptation à la sécheresse concernant les stomates.

4) Donner d' autres spécialisations que les plantes ont pu développer pour s'adapter aux environnements chauds et secs ? (3 réponses non citées dans les questions précédentes)

Septième question : La transpiration

1) Définir la transpiration :

2) Préciser le rôle principal de la transpiration pour une plante.

Huitième question : Connaissance des végétaux

FAMILLE	NOM BOTANIQUE	NOM COMMUN
		Kalanchoë
		Cactus de Noël
		Fougère nid d'oiseau
		Sabot de Vénus

Copyright © 2026 FormaV. Tous droits réservés.

Ce document a été élaboré par FormaV® avec le plus grand soin afin d'accompagner chaque apprenant vers la réussite de ses examens. Son contenu (textes, graphiques, méthodologies, tableaux, exercices, concepts, mises en forme) constitue une œuvre protégée par le droit d'auteur.

Toute copie, partage, reproduction, diffusion ou mise à disposition, même partielle, gratuite ou payante, est strictement interdite sans accord préalable et écrit de FormaV®, conformément aux articles L.111-1 et suivants du Code de la propriété intellectuelle. Dans une logique anti-plagiat, FormaV® se réserve le droit de vérifier toute utilisation illicite, y compris sur les plateformes en ligne ou sites tiers.

En utilisant ce document, vous vous engagez à respecter ces règles et à préserver l'intégrité du travail fourni. La consultation de ce document est strictement personnelle.

Merci de respecter le travail accompli afin de permettre la création continue de ressources pédagogiques fiables et accessibles.