



Ce document a été mis en ligne par l'organisme [FormaV](#)®

Toute reproduction, représentation ou diffusion, même partielle, sans autorisation préalable, est strictement interdite.

Pour en savoir plus sur nos formations disponibles, veuillez visiter :

www.formav.co/explorer

DANS CE CADRE

Académie :	Session :
Examen :	Série :
Spécialité/option :	Repère de l'épreuve :
Epreuve/sous épreuve :	
NOM :	
(en majuscule, suivi s'il y a lieu, du nom d'épouse)	
Prénoms :	N° du candidat <input type="text"/>
Né(e) le : (le numéro est celui qui figure sur la convocation ou liste d'appel)	

NE RIEN ÉCRIRE

Appréciation du correcteur

Note :

Il est interdit aux candidats de signer leur composition ou d'y mettre un signe quelconque pouvant indiquer sa provenance.

BREVET PROFESSIONNEL FLEURISTE

E.1 - FLEURISTERIE

SUJET

DUREE : 6 h 30

COEFF. : 17

Vous répondrez directement sur le sujet en prenant soin de remplir l'en-tête.

Il est interdit de dégrafer les pages, de demander un nouvel exemplaire du sujet en cas d'erreur de votre part.

Il vous est demandé de vérifier que le sujet est complet dès sa mise à votre disposition.

NE RIEN ÉCRIRE DANS CETTE PARTIE

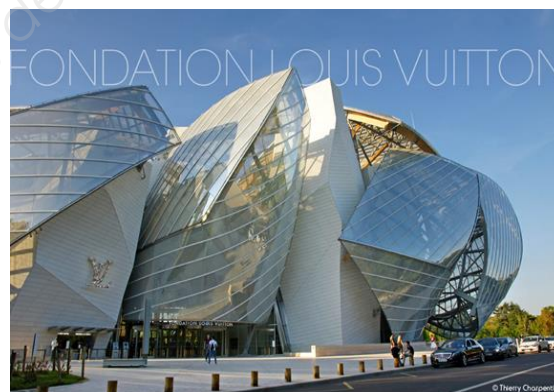
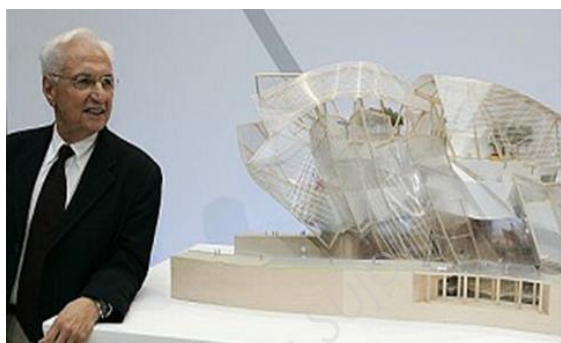
BREVET PROFESSIONNEL DE FLEURISTERIE

SESSION 2018

Thème général :

La Fondation Louis Vuitton de l'architecte Franck GEHRY propose cette année une exposition en s'associant au MoMa, « Etre moderne : le MoMa à Paris ».

A cette occasion, une grande première en France, vous mettez à l'honneur ce bâtiment ainsi que l'œuvre de son architecte Franck Gehry.



Source : Google

Frank Owen Goldberg, dit **Frank Owen Gehry**, né le 28 février 1929 à Toronto, est un architecte américano-canadien. Professeur d'architecture à l'Université Yale, il est considéré au début du XXI^e siècle comme un des plus importants architectes vivants.

BP Fleuriste	Session 2018	18SP-BP FL E1	SUJET
EPREUVE E1 – Fleuristerie	Durée 6 h 30	Coefficient 17	Page 2 sur 9

NE RIEN ÉCRIRE DANS CETTE PARTIE

La Fondation Louis Vuitton, Franck GEHRY

Vous devez réaliser différents travaux en tenant compte des œuvres et de la sensibilité de l'architecte.

On vous demande de réaliser :

- un bouquet lié,
- une composition piquée,
- une pochette,
- une structure végétale.

Vous devez gérer le lot de végétaux et accessoires mis à votre disposition pour réaliser l'ensemble de vos sujets. La note finale tiendra compte d'une gestion optimale des végétaux.

Vous disposez de 30 mn pour lire les sujets et répartir votre matière d'œuvre pour toutes les épreuves de la journée. La glane régionale est autorisée uniquement pour l'épreuve U13, à raison de 25 % maximum.

Les végétaux et accessoires non utilisés durant la journée devront être présentés avec le dernier sujet, les fleurs dans un seau, à l'eau, les feuillages dans un autre seau.

Votre espace de travail devra être nettoyé et rangé.

BP Fleuriste	Session 2018	18SP-BP FL E1	SUJET
EPREUVE E1 – Fleuristerie	Durée 6 h 30	Coefficient 17	Page 3 sur 9

NE RIEN ÉCRIRE DANS CETTE PARTIE

BREVET PROFESSIONNEL FLEURISTE
Épreuve : E.1- Fleuristerie

SESSION 2018
Coeff.17- durée 6 h 30

SUJET **E.1 - Fleuristerie**

Matière d'œuvre à votre disposition pour l'ensemble de la journée

DÉSIGNATION	CONDITIONNEMENT	QUANTITÉ
FLEURS		
Amaranthe caudatus bordeaux	Tiges	5
Allium sphaerocephalon violet	Tiges	10
Erémurus stenophyllus orange	Tiges	5
Germinis café	Tiges	10
Eryngium orion	Tiges	5
Rose peach avalanche 50 cm	Tiges	20
Germinis bordeaux	Tiges	20
Dianthus bordeaux	Tiges	20
Vanda black magic	Fleurs	10
Zantedeschia noir 50 cm odessa ou cantor	Tiges	10
Eustoma parme double	Tiges	10
Limonium parme	Tiges	5
Eustoma bleu double	Tiges	5
FEUILLAGE		
Eucalyptus populus	Botte	1
Gaultheria shallon petit	Botte	1
Equisetum hyemale	Botte	1
Cordyline pourpre black tie	Tiges	5
Galax urceola	Botte	3
Pandanus batistii	Tiges	10
Setaria italica	Tiges	10
ACCESSOIRES		
Mousse oasis Rainbow foam ivoire	Brique	2
Contenant plexiglas carré 20x20	Pièce	1
Osier blanc 1m	Tiges	15
Feuilles squeletton saumon	Boîte	1/4
Carton ondulé 80 cm largeur	Mètre	3
Carton (ex : anthurium)	Fond ou couvercle	1

Les accessoires mis à disposition sont à utiliser obligatoirement dans les sujets imposés à l'appréciation du candidat.

BP Fleuriste	Session 2018	18SP-BP FL E1	SUJET
EPREUVE E1 – Fleuristerie	Durée 6 h 30	Coefficient 17	Page 4 sur 9

NE RIEN ÉCRIRE DANS CETTE PARTIE

BREVET PROFESSIONNEL FLEURISTE
Épreuve : E.1- Fleuristerie

SESSION 2018
Coeff.17- durée 6 h 30

SUJET
U.11-Travaux Courants (2 heures) - Coeff.5



Wiggle Side Chair Frank Gehry, 1972

L'architecte Frank Gehry est connu pour son utilisation de matériaux habituels. Avec sa série de meubles "Easy Edges", il réussit à donner une nouvelle dimension esthétique à un matériau aussi banal que le carton.

Sujet n° 1 : Bouquet lié

Réalisez un bouquet avec structure en vous inspirant du travail de l'architecte. Comme lui, mettez en valeur ce matériau. Ce bouquet sera offert à la Directrice Artistique de la Fondation.

Tableau de répartition de vos végétaux et accessoires

Végétaux	Accessoires
	Carton ondulé 80 cm largeur

BP Fleuriste	Session 2018	18SP-BP FL E1	SUJET
EPREUVE E1 – Fleuristerie	Durée 6 h 30	Coefficient 17	Page 5 sur 9

NE RIEN ÉCRIRE DANS CETTE PARTIE

BREVET PROFESSIONNEL FLEURISTE
Épreuve : E.1- Fleuristerie

SESSION 2018
Coeff.17- durée 6 h 30

SUJET
U.11-Travaux Courants (2 heures) - Coeff.5



Sujet n° 2 : Composition piquée

Réalisez une composition piquée en vous inspirant de la forme et des lignes de ces bâtiments. Cette composition sera installée à l'entrée de la salle d'exposition sur une colonne.

Tableau de répartition de vos végétaux et accessoires

Végétaux	Accessoires
	Contenant plexiglass 20x20 2 briques mousse oasis « rainbow » foam ivoire 15 tiges osier blanc 1m

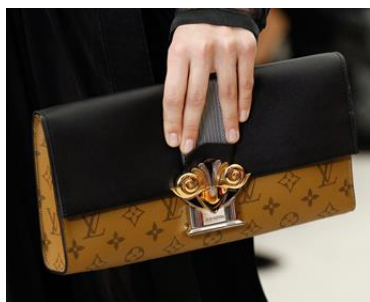
BP Fleuriste	Session 2018	18SP-BP FL E1	SUJET
EPREUVE E1 – Fleuristerie	Durée 6 h 30	Coefficient 17	Page 6 sur 9

NE RIEN ÉCRIRE DANS CETTE PARTIE

BREVET PROFESSIONNEL FLEURISTE
Épreuve : E.1- Fleuristerie

SESSION 2018
Coeff.17- durée 6 h 30

SUJET
U.12 - Arrangement Complexe (1 heure 30) - Coeff.5



Collection automne hiver 2017

Source Google

Sujet : Pochette

Inspirez-vous de l'univers de Louis Vuitton, marque de luxe la plus précieuse au monde. Réalisez une pochette majoritairement végétale, élégante, en utilisant plusieurs techniques et en faisant preuve de créativité.

Tableau de répartition de vos végétaux et accessoires

Végétaux	Accessoires
	Carton ondulé 80 cm largeur Carton fond ou couvercle ex : anthurium

BP Fleuriste	Session 2018	18SP-BP FL E1	SUJET
EPREUVE E1 – Fleuristerie	Durée 6 h 30	Coefficient 17	Page 7 sur 9

NE RIEN ÉCRIRE DANS CETTE PARTIE

BREVET PROFESSIONNEL FLEURISTE
Épreuve : E.1- Fleuristerie

SESSION 2018
Coeff.17- durée 6 h 30

EPREUVE U 13 : Conception et réalisation d'un travail floral - 3 heures

Sujet

La Fondation Louis Vuitton est l'un de ses bâtiments « les plus révolutionnaires ». Faiseur de rêve, il a imaginé un bâtiment unique, emblématique et audacieux. Il a édifié sur une friche industrielle un « vaisseau de verre ». La Fondation Louis Vuitton est un symbole de modernité architecturale. Pour chacun de ses bâtiments, Franck Gehry a l'habitude de réaliser de très nombreuses maquettes. Elles retracent toutes les étapes du projet et permettent d'aboutir à la maquette finale.

- En vous inspirant de son travail, vous réalisez une structure végétale qui sera exposée dans une salle du parcours permanent « Frank Gehry, la Fondation Louis Vuitton » qui permet de découvrir le projet architectural du bâtiment.

Votre œuvre n'excédera pas 2.50m toutes dimensions confondues (longueur + profondeur + hauteur). Vous présenterez un croquis ou une esquisse de votre réalisation Vous utiliserez vos propres moyens d'hydratation.

Vous devez :

- mettre en œuvre plusieurs techniques de travail,
- réaliser une esquisse ou un croquis de votre travail (dans sa totalité) et le remettre au jury,
- justifier succinctement vos choix (techniques, végétaux, ...),
- mettre en valeur votre travail floral,
- transporter vous-même et en une seule fois votre réalisation,
- présenter avec le travail floral, les végétaux et accessoires non utilisés au cours de la journée, en veillant à séparer fleurs et feuillages,
- attaches, liens au choix du candidat,
- 25 % de glane régionale maximum autorisée.

Tableau des végétaux et accessoires déterminés par vos soins

Végétaux	Accessoires

BP Fleuriste	Session 2018	18SP-BP FL E1	SUJET
EPREUVE E1 – Fleuristerie	Durée 6 h 30	Coefficient 17	Page 8 sur 9

NE RIEN ÉCRIRE DANS CETTE PARTIE

Croquis ou esquisse de votre réalisation :

Base Nationale des Sujets d'Examens de l'enseignement professionnel

BP Fleuriste	Session 2018	18SP-BP FL E1	SUJET
EPREUVE E1 – Fleuristerie	Durée 6 h 30	Coefficient 17	Page 9 sur 9

Copyright © 2026 FormaV. Tous droits réservés.

Ce document a été élaboré par FormaV® avec le plus grand soin afin d'accompagner chaque apprenant vers la réussite de ses examens. Son contenu (textes, graphiques, méthodologies, tableaux, exercices, concepts, mises en forme) constitue une œuvre protégée par le droit d'auteur.

Toute copie, partage, reproduction, diffusion ou mise à disposition, même partielle, gratuite ou payante, est strictement interdite sans accord préalable et écrit de FormaV®, conformément aux articles L.111-1 et suivants du Code de la propriété intellectuelle. Dans une logique anti-plagiat, FormaV® se réserve le droit de vérifier toute utilisation illicite, y compris sur les plateformes en ligne ou sites tiers.

En utilisant ce document, vous vous engagez à respecter ces règles et à préserver l'intégrité du travail fourni. La consultation de ce document est strictement personnelle.

Merci de respecter le travail accompli afin de permettre la création continue de ressources pédagogiques fiables et accessibles.