



Ce document a été mis en ligne par l'organisme [FormaV](#)®

Toute reproduction, représentation ou diffusion, même partielle, sans autorisation préalable, est strictement interdite.

Pour en savoir plus sur nos formations disponibles, veuillez visiter :

www.formav.co/explorer

La fleur et l'insecte

« Les papillons ne sont que les fleurs envolées un jour de fête »
George Sand

En hommage au grand entomologiste français Jean Henri Fabre (1823-1915), une manifestation met à l'honneur la place centrale de son œuvre encore d'actualité aujourd'hui.

"L'insecte nous montre avec quelle infailibilité, avec quel art transcendant, il agit guidé par son inspiration inconsciente, l'instinct"

J.H. Fabre souvenir entomologique

Pour cette occasion on vous demande de réaliser une installation florale en rapport avec le monde des insectes.

Sujet :

Pour cela, après observation du document 2/5 vous devez faire subir des modifications d'apparence aux insectes proposés pour concevoir votre propre insecte .

La morphologie de l'insecte étudié devra être déclinée d'une part pour une broche florale et d'autre part sous forme d'une sculpture florale.

1ère DEMANDE : étude graphique

Proposer une étude morphologique d'insecte. Pour vous aider vous pouvez exploiter les principes de changement d'échelle, de multiplication, de combinaison de différentes parties d'insecte. Votre insecte doit rester identifiable (corps, pattes, antennes...).

Travail à réaliser en noir et blanc sur le document 4/5.

2ème DEMANDE : broche florale

Représenter en grandeur réelle le croquis d'une broche florale. Votre esquisse annotée mettra en évidence la forme, la structure et les graphismes de l'insecte étudié, ainsi que la technique de réalisation.

Travail à réaliser en couleur sur le document 4/5 (techniques au choix sauf à séchage lent).

3ème DEMANDE: sculpture florale

A partir de votre étude de broche florale, réaliser une sculpture florale destinée à orner la salle de conférence.

La structure et l'arrangement floral de votre insecte ne devront pas excéder 1 mètre par 1,50 mètre .

Le style et les techniques florales sont laissés au libre choix du candidat.

Vous mettrez en évidence dans votre composition, les notions de légèreté et d'envol.

Travail à réaliser en couleur sur le document 5/5 (techniques au choix sauf à séchage lent).

CRITÈRE D'ÉVALUATION

Étude morphologique

- pertinence de transfert 2 points
- qualité graphique 2 points

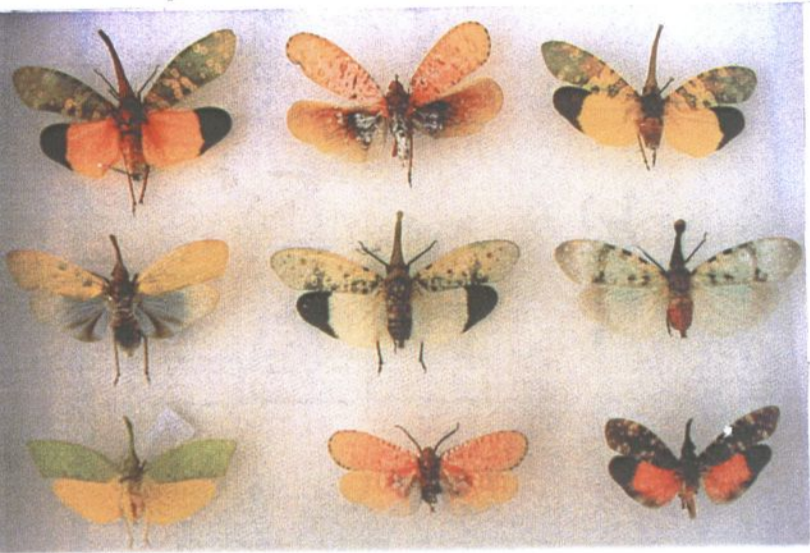
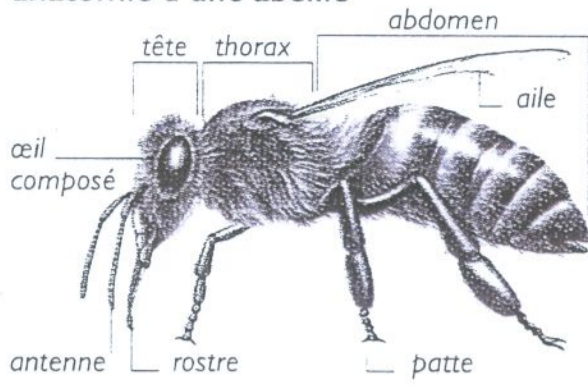
Broche florale

- faisabilité de la broche 3 points
- Qualité graphique et colorée 2 points

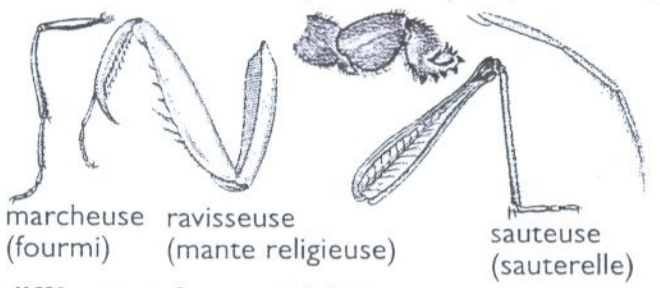
Sculpture florale

- Adéquation à la demande 3 points
- respect de la composition (légèreté – envol) 3 points
- faisabilité technique 2 points
- qualité graphique et colorée 3 points

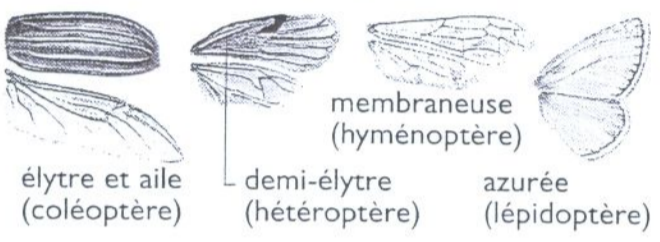
anatomie d'une abeille



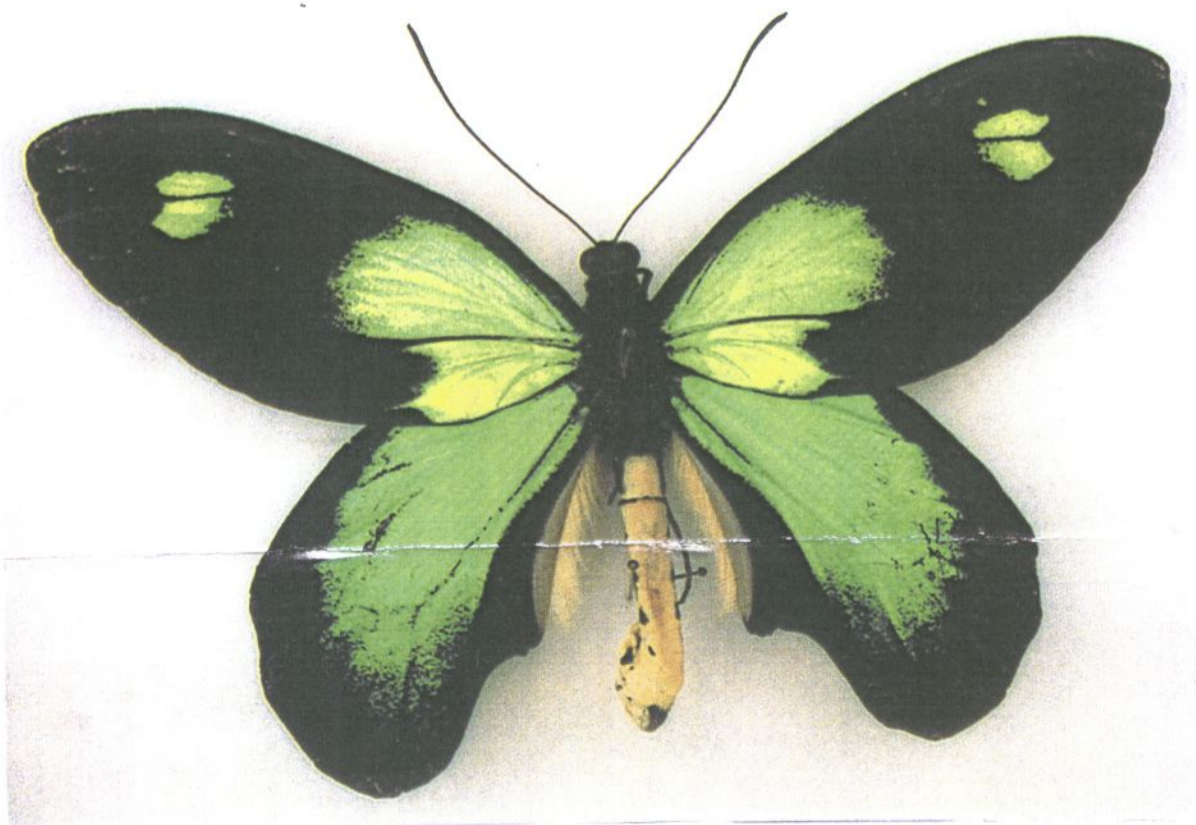
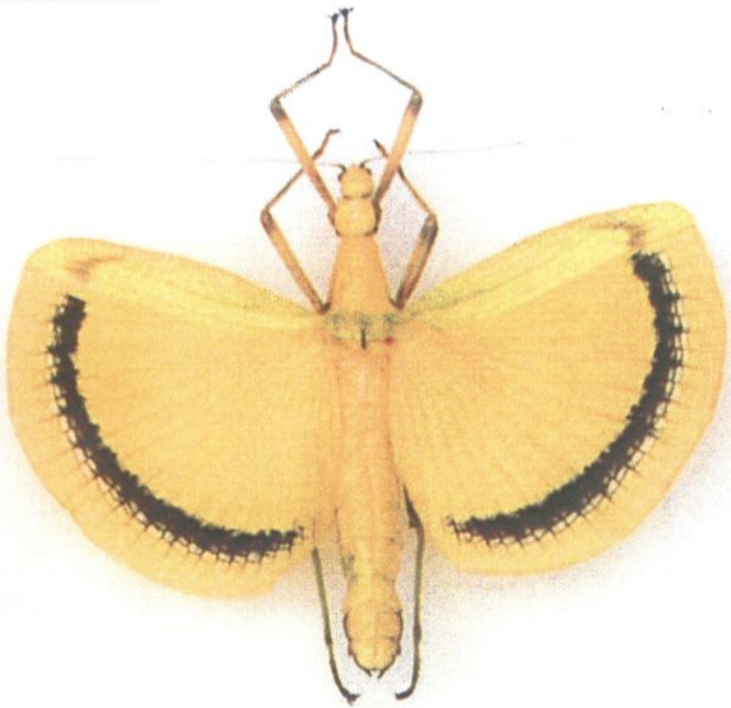
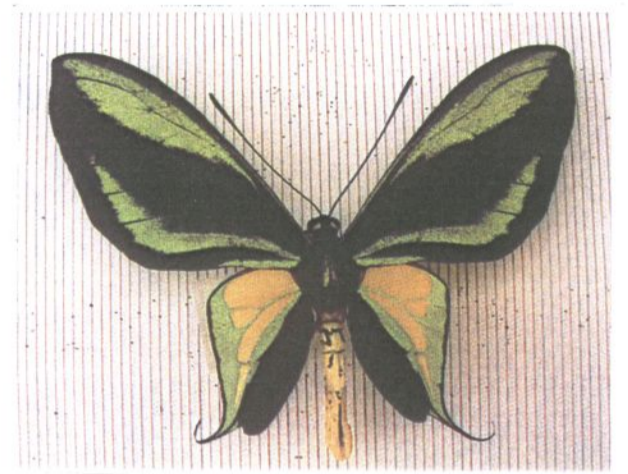
différents types de pattes

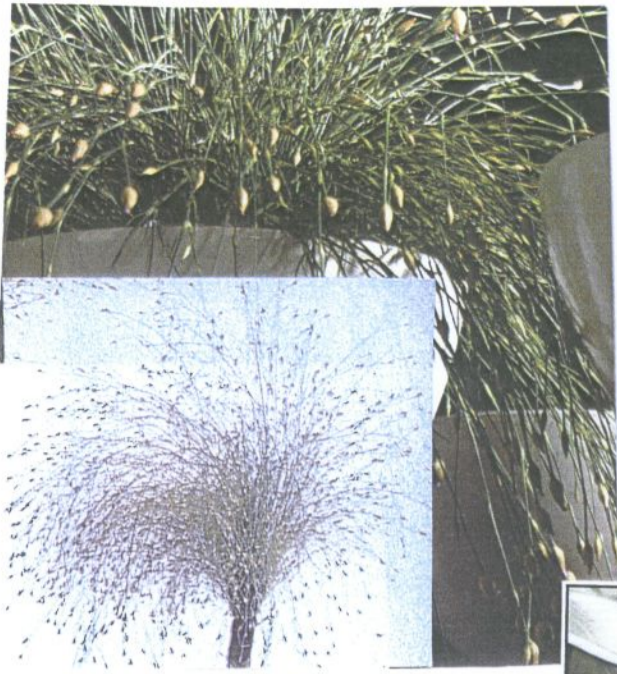


différentes formes d'ailes



INSECTES





Sculpture florale

No	No
Ne rien inscrire dans cette case	Ne rien inscrire dans cette case
Ne rien inscrire dans cette case	Ne rien inscrire dans cette case
Ne rien inscrire dans cette case	Ne rien inscrire dans cette case
Ne rien inscrire dans cette case	Ne rien inscrire dans cette case
Ne rien inscrire dans cette case	Ne rien inscrire dans cette case
Ne rien inscrire dans cette case	Ne rien inscrire dans cette case
Ne rien inscrire dans cette case	Ne rien inscrire dans cette case
Ne rien inscrire dans cette case	Ne rien inscrire dans cette case
Ne rien inscrire dans cette case	Ne rien inscrire dans cette case

BREVET PROFESSIONNEL DE FLEURISTE SESSION 2006
Dessin appliqué à la profession - Durée : 4 heures - Coefficient 3

CRITÈRE D'ÉVALUATION

Étude morphologique

- pertinence de transfert 2 points
- qualité graphique 2 points

Broche florale

- faisabilité de la broche 3 points
- Qualité graphique et colorée 2 points

Sculpture florale

- Adéquation à la demande 3 points
- respect de la composition (légèreté – envol) 3 points
- faisabilité technique 2 points
- qualité graphique et colorée 3 points

Copyright © 2026 FormaV. Tous droits réservés.

Ce document a été élaboré par FormaV® avec le plus grand soin afin d'accompagner chaque apprenant vers la réussite de ses examens. Son contenu (textes, graphiques, méthodologies, tableaux, exercices, concepts, mises en forme) constitue une œuvre protégée par le droit d'auteur.

Toute copie, partage, reproduction, diffusion ou mise à disposition, même partielle, gratuite ou payante, est strictement interdite sans accord préalable et écrit de FormaV®, conformément aux articles L.111-1 et suivants du Code de la propriété intellectuelle. Dans une logique anti-plagiat, FormaV® se réserve le droit de vérifier toute utilisation illicite, y compris sur les plateformes en ligne ou sites tiers.

En utilisant ce document, vous vous engagez à respecter ces règles et à préserver l'intégrité du travail fourni. La consultation de ce document est strictement personnelle.

Merci de respecter le travail accompli afin de permettre la création continue de ressources pédagogiques fiables et accessibles.