



Ce document a été mis en ligne par l'organisme [FormaV](#)®

Toute reproduction, représentation ou diffusion, même partielle, sans autorisation préalable, est strictement interdite.

Pour en savoir plus sur nos formations disponibles, veuillez visiter :

www.formav.co/explorer

BREVET PROFESSIONNEL FLEURISTE
Session 2005
Épreuve (U.21) TECHNOLOGIE

Durée : 2 heures

Coef. 3

L'ensemble du dossier doit être rendu agrafé à la copie sous la zone anonymat.

L'utilisation des calculatrices n'est pas autorisée
Aucun document autorisé

SUJET

Une rétrospective des peintres ayant marqué la vallée de l'Oise est organisée au Château d'Auvers sur Oise . Le commissaire de cette grande exposition contacte le responsable de la boutique « Histoire de fleurs », où vous êtes apprenti(e) en B.P. fleuriste 2^{ème} année, pour le fleurissement des buffets lors du vernissage qui aura lieu le 28 juin 2005 au soir. Cette exposition rendra hommage entre autre à l'artiste Vincent Van Gogh qui vécut les derniers mois de sa vie à Auvers sur Oise.

Votre responsable décide de s'inspirer des œuvres de Vincent Van Gogh pour la réalisation du décor floral. Il vous demande de réfléchir autour des couleurs, du style, du choix des végétaux utilisés pour ce futur décor et de lui soumettre une proposition qui correspondra le mieux à la demande du client.

1) Indiquer les tendances artistiques pour lesquelles ce peintre a été l'un des précurseurs ?

2) Vincent Van Gogh est connu pour ses tableaux floraux :

a) Citer 2 fleurs caractéristiques des œuvres du peintre en précisant le nom botanique et la famille.

b) préciser pour chacune la dominante de couleur utilisée et la symbolique.

3) Vincent Van Gogh, a cherché à obtenir le maximum d'intensité et de vibration chromatique dans ses natures mortes, ses bouquets, ses portraits, ses paysages. Donner la complémentaire de chacune des dominantes que vous avez choisies.

4) Vers 1890, dans ses tableaux, Vincent Van Gogh travaille également les mouvements naturels des végétaux. Retrouver les différentes catégories des mouvements et illustrer par un exemple de fleur, feuillage et accessoire. Compléter le tableau annexe 2 à rendre avec la copie.

5) Proposer le type d'arrangement pour fleurir les différents buffets.

Faire 2 propositions en décrivant le style, les végétaux utilisés ainsi que leurs couleurs. Dans un deuxième temps effectuer les croquis des 2 propositions. (annexe 3 et 4 à rendre avec la copie)

6) Les contrastes de couleur sont très présents dans l'œuvre de Vincent Van Gogh, les tendances évoluent dans ce sens. Un fabricant de mousse synthétique propose un produit en couleur.

a) Indiquer les utilisations possibles de ce produit.

b) Enumérer les produits à utiliser lors de l'hydratation de ce produit.

7) Votre responsable passionné par les bonsaïs, souhaite développer ce secteur dans la boutique. Afin de tester vos connaissances et vos compétences dans ce domaine, il vous soumet un certain nombre de questions.

a) Donner la définition du bonsaï.

b) Exposer les différentes méthodes d'obtention d'un bonsaï.

c) Préciser les soins et l'entretien des bonsaïs.

8) Connaître les modes de cultures des végétaux est un facteur très important quand à leur durée de vie et à leur conservation.

a) Présenter la culture plein-champ en précisant les avantages et les inconvénients et en citant 2 exemples.

b) Présenter la culture sous abri en précisant les avantages et les inconvénients et en citant 2 exemples.

c) Présenter le forçage en précisant les avantages et les inconvénients et en citant 2 exemples.

d) Les engrais permettent un meilleur développement des plantes en pot. Donner la définition de N. P. K. Ca Mg.S avec leur propriété.

9) Lors de la dernière visite de contrôle, le médecin du travail a détecté chez plusieurs fleuristes des troubles musculosquelettiques

a) Expliquer ce qu'est la lombalgie, ses symptômes.

b) Donner quelques conseils de prévention pour limiter ces troubles

10) Certains végétaux peuvent provoquer des allergies. Donner les précautions à prendre ?

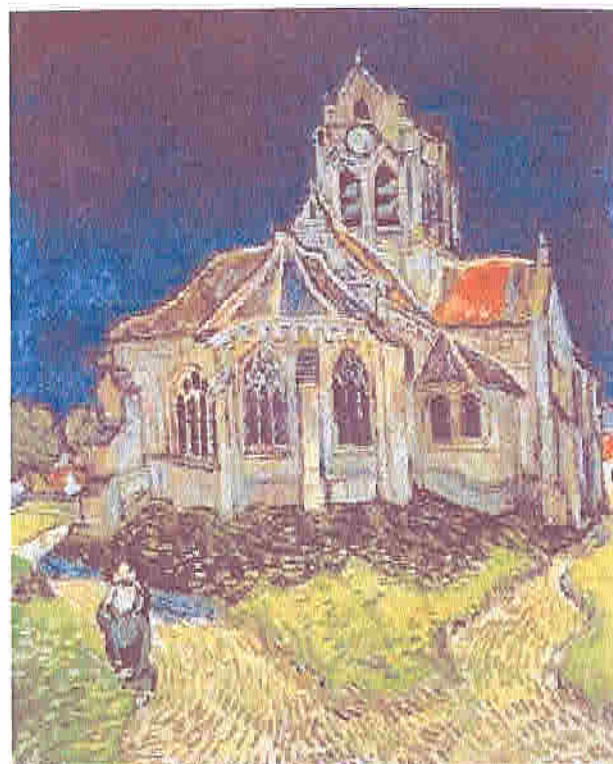
a) pour les éviter

b) pour les soigner

Annexe 1



Portrait Vincent van Gogh



Eglise Auvers sur Oise



Tournesol

Annexe 2 (à rendre avec la copie)

Catégories	Fleurs	Feuillage	Accessoires

Annexe 3 (à rendre avec la copie)

1^{ère} proposition

Végétaux	Couleurs

Croquis :

Annexe 4 (à rendre avec la copie)

2^{ème} proposition

Végétaux	Couleurs

Croquis :

Copyright © 2026 FormaV. Tous droits réservés.

Ce document a été élaboré par FormaV® avec le plus grand soin afin d'accompagner chaque apprenant vers la réussite de ses examens. Son contenu (textes, graphiques, méthodologies, tableaux, exercices, concepts, mises en forme) constitue une œuvre protégée par le droit d'auteur.

Toute copie, partage, reproduction, diffusion ou mise à disposition, même partielle, gratuite ou payante, est strictement interdite sans accord préalable et écrit de FormaV®, conformément aux articles L.111-1 et suivants du Code de la propriété intellectuelle. Dans une logique anti-plagiat, FormaV® se réserve le droit de vérifier toute utilisation illicite, y compris sur les plateformes en ligne ou sites tiers.

En utilisant ce document, vous vous engagez à respecter ces règles et à préserver l'intégrité du travail fourni. La consultation de ce document est strictement personnelle.

Merci de respecter le travail accompli afin de permettre la création continue de ressources pédagogiques fiables et accessibles.