



Ce document a été mis en ligne par l'organisme [FormaV](#)®

Toute reproduction, représentation ou diffusion, même partielle, sans autorisation préalable, est strictement interdite.

Pour en savoir plus sur nos formations disponibles, veuillez visiter :

www.formav.co/explorer

BREVET PROFESSIONNEL FLEURISTE

Annexe 7

U.22 – BOTANIQUE – 1^{ère} partie

GRILLE D'ÉVALUATION DE L'HERBIER

NOM et Prénom :

CRITÈRES D'ÉVALUATION DE L'HERBIER	BARÈME	NOTE
- Respect des consignes de composition et de réalisation.....	4	
- Exactitudes des informations..... (connaissances scientifiques)	8	
- Propreté et soins, présentation correcte.....	4	
- Orthographe.....	4	
* Absence d'une famille figurant au référentiel entraîne une pénalisation de.....	- 2 points	
Note en points entiers ou ½ points sur 20 points.....	= 20	

L'absence de l'herbier donne lieu à l'attribution de la note zéro à cette partie d'épreuve.

Appréciation globale et signature :

Attention, les notes doivent être saisies en points entiers ou ½ points. Le programme informatique recalcule la note selon le coefficient (0,5) prévu par le règlement d'examen.

BREVET PROFESSIONNEL DE FLEURISTE

SESSION 2002

Epreuve de BOTANIQUE 2ème PARTIE (U.22)

Durée : 1 heure

coefficient : 1,5

L'intégralité du sujet est à rendre agrafé sous la zone d'anonymat dans la copie d'examen

SUJET

1 - La multiplication végétative :

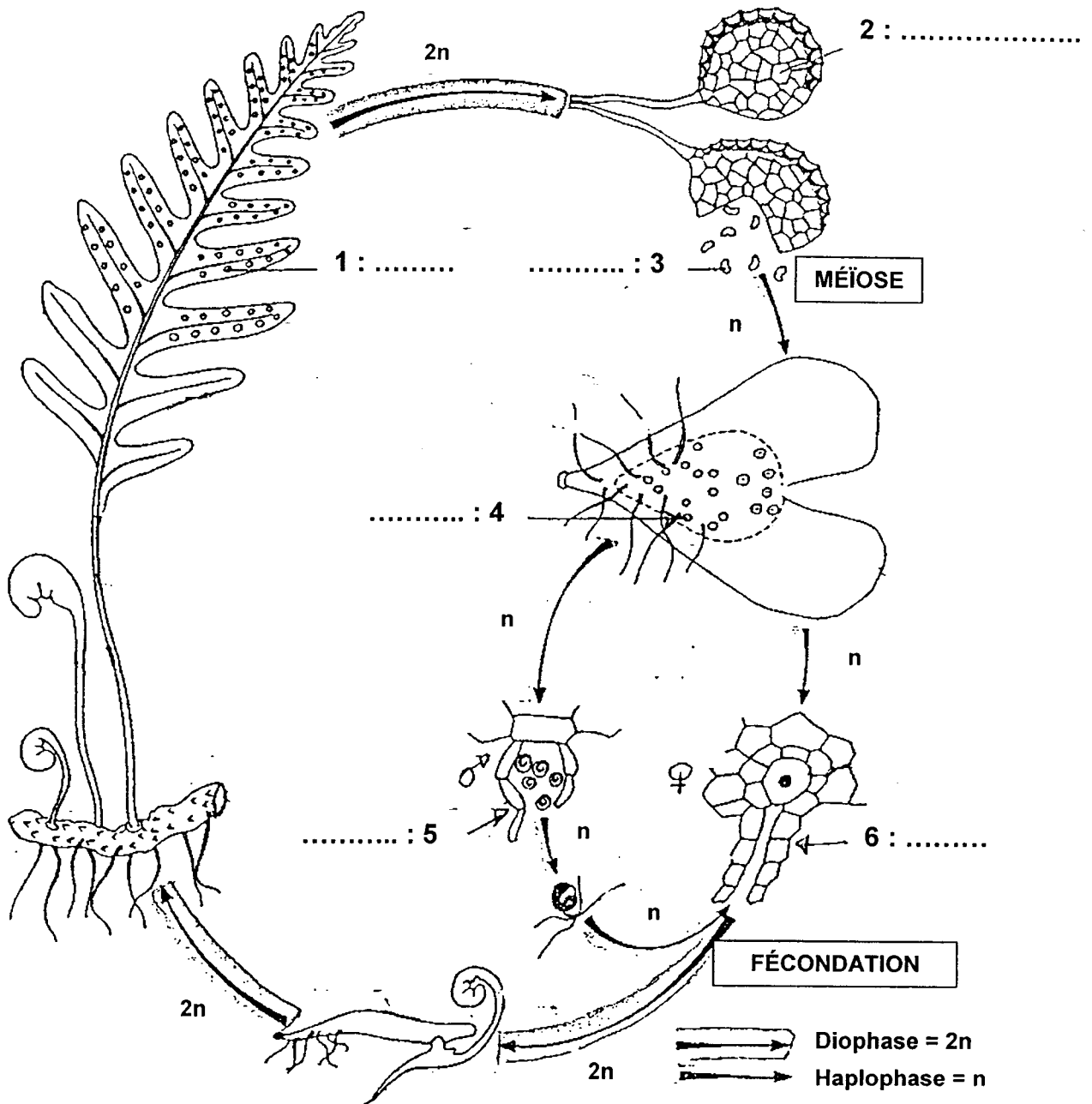
a) Définir la notion de multiplication végétative.(1 pt)

.....
.....
.....
.....
.....
.....
.....
.....

b) Expliquer le greffage.(3 pts)

.....
.....
.....
.....
.....
.....
.....
.....
.....
.....
.....
.....
.....
.....
.....
.....
.....
.....
.....
.....
.....

2 - Compléter le cycle de reproduction de la fougère : (3 pts)



3 - La reproduction sexuée :

a) Légèder le grain de pollen (2 pts) : Voir schéma annexe 1

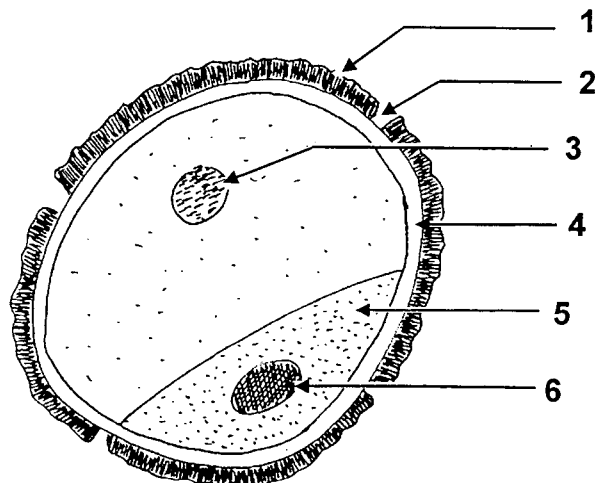
b) Pourquoi parle-t-on de double fécondation dans le règne végétale ? Justifier votre réponse.(3 pts)

.....

7 - Complétez le tableau (10 points)

Famille	Genre	Espèce	Non commun
	Hippeastrum		
			Langue de feu ou anthurium
			Muguet
	Euphorbia		
			Caoutchouc
	Kalanchoé		
			Bilbergia
			Fougère nid d'oiseau
			Hibiscus ou rose de chine
	Viola		

Annexe 1 : Grain de pollen



Copyright © 2026 FormaV. Tous droits réservés.

Ce document a été élaboré par FormaV® avec le plus grand soin afin d'accompagner chaque apprenant vers la réussite de ses examens. Son contenu (textes, graphiques, méthodologies, tableaux, exercices, concepts, mises en forme) constitue une œuvre protégée par le droit d'auteur.

Toute copie, partage, reproduction, diffusion ou mise à disposition, même partielle, gratuite ou payante, est strictement interdite sans accord préalable et écrit de FormaV®, conformément aux articles L.111-1 et suivants du Code de la propriété intellectuelle. Dans une logique anti-plagiat, FormaV® se réserve le droit de vérifier toute utilisation illicite, y compris sur les plateformes en ligne ou sites tiers.

En utilisant ce document, vous vous engagez à respecter ces règles et à préserver l'intégrité du travail fourni. La consultation de ce document est strictement personnelle.

Merci de respecter le travail accompli afin de permettre la création continue de ressources pédagogiques fiables et accessibles.